



HENRI DUNANTSINGEL 16, **CASTRICUM**

Vraagprijs € 475.000 k.k.

Bouwjaar 1969

Inhoud 461 m³

Woonoppervlakte 130 m²

Perceeloppervlakte 159 m²

Aanvaarding in overleg

Makelaars Marc Wewer 06-51826576

Energie label





Welkom bij deze ruime tussenwoning aan de Henri Dunantsingel 16 in Castricum! Deze goed onderhouden woning uit 1969 biedt alles wat een gezin zich kan wensen: een fijne woonomgeving, voldoende ruimte en veel voorzieningen in de nabije omgeving.

Met een perceelgrootte van 159 m² en een royale gebruiksoppervlakte van 130 m² biedt deze woning volop leefruimte. De woning beschikt over een ruime woonkamer, dichte keuken en maar liefst vijf slaapkamers, waardoor er voldoende plek is voor een groot gezin of voor het inrichten van een thuishkantoor.

De achtertuin ligt op het noordwesten, waardoor u in de middag en avond van de zon kunt genieten.

Deze woning heeft een energielabel A en is voorzien van 9 zonnepanelen, wat bijdraagt aan lagere energiekosten en een duurzame toekomst.



De woning is gelegen aan een rustige groenstrook in een kindvriendelijke buurt. Op loopafstand vindt u winkelcentrum Geesterduin met diverse winkels voor uw dagelijkse boodschappen. Daarnaast zijn er meerdere basisscholen en middelbare scholen in de directe omgeving, wat deze locatie ideaal maakt voor gezinnen met kinderen.

Bent u op zoek naar een centraal gelegen, ruime en energiezuinige gezinswoning in een groene omgeving? Maak dan snel een afspraak voor een bezichtiging van Henri Dunantsingel 16 in Castricum!



Indeling

Begane grond: entree, hal, meterkast, toilet met fontein, trapopgang, toegang naar (Z model) woonkamer, trapkast, toegang naar dichte keuken v.v. 5 pits gasstel, afzuigkap, opstelling/aansluiting wasmachine en toegang naar de achtertuin.

Eerste verdieping: overloop, vier slaapkamers waarvan één met klein balkon en een badkamer v.v. ligbad met douche, toilet, wastafel en aansluiting wasmachine.

Tweede verdieping: middels vaste trap naar voorzolder, berging en toegang naar slaapkamer met dakkapel en opstelling/aansluiting cv-ketel.

In de achtertuin staat een vrijstaande stenen berging v.v. elektra.



Bijzonderheden

- energielabel A;
- 9 zonnepanelen geplaatst in 2024;
- gevels na-geïsoleerd;
- begane grondvloer geïsoleerd;
- dak na-geïsoleerd 2024;
- werkende openhaard in de woonkamer;
- royale schuifpui;
- gelegen aan een groenstrook;
- zeer kindvriendelijke buurt met diverse speeltuinen;
- op loop- fietsafstand van basis- en middelbare scholen, kinderdagverblijf, sportverenigingen, winkelcentrum Geesterduin, NS station en het gezellige centrum van Castricum;
- strand, zee, en duinen op circa 20 minuten fietsafstand.

Deze informatie is door ons met de nodige zorgvuldigheid samengesteld. Onzerzijds wordt echter geen enkele aansprakelijkheid aanvaard voor enige onvolledigheid, onjuistheid of anderszins, dan wel de gevolgen daarvan. Alle opgegeven maten en oppervlakten zijn indicatief.





KADASTRALE KAART

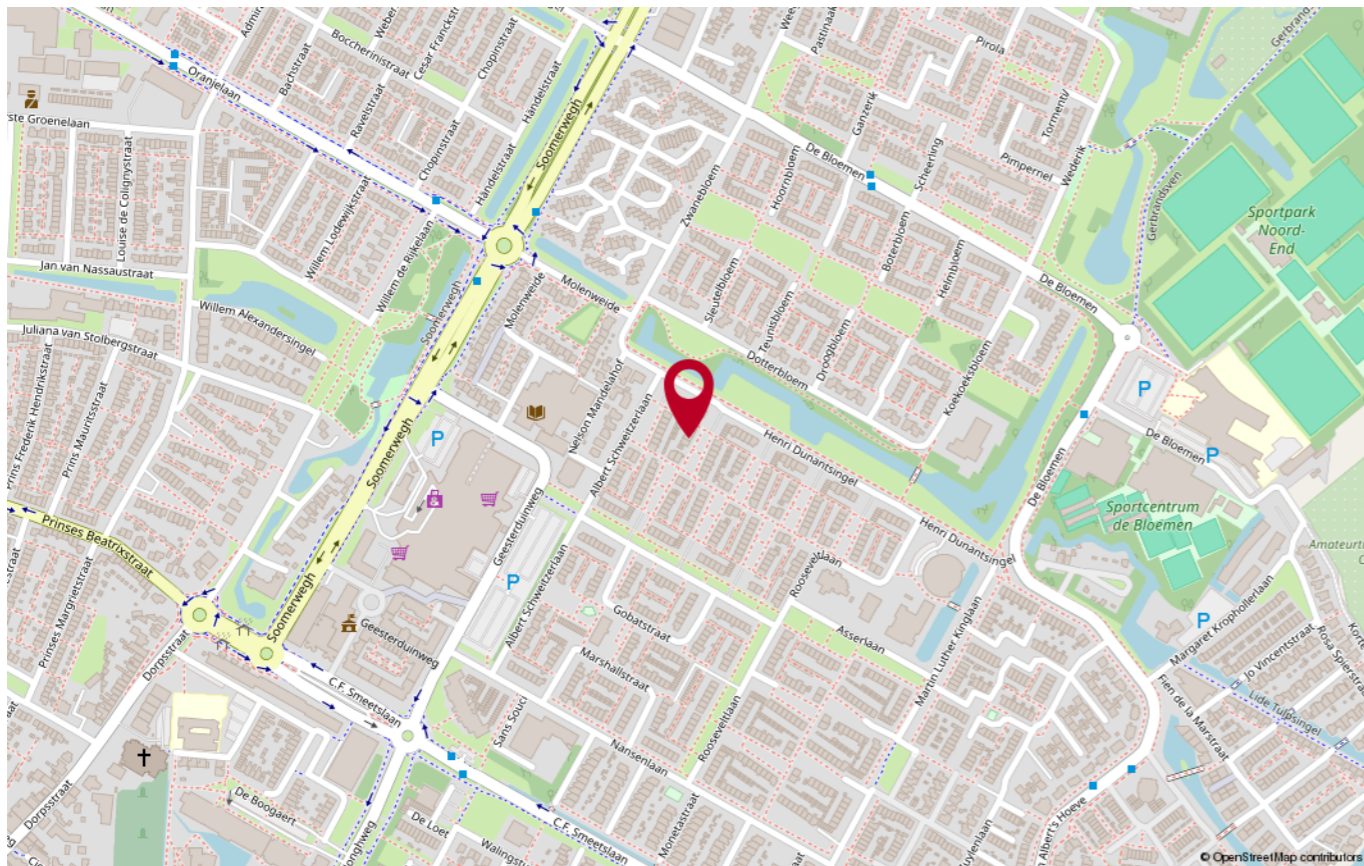
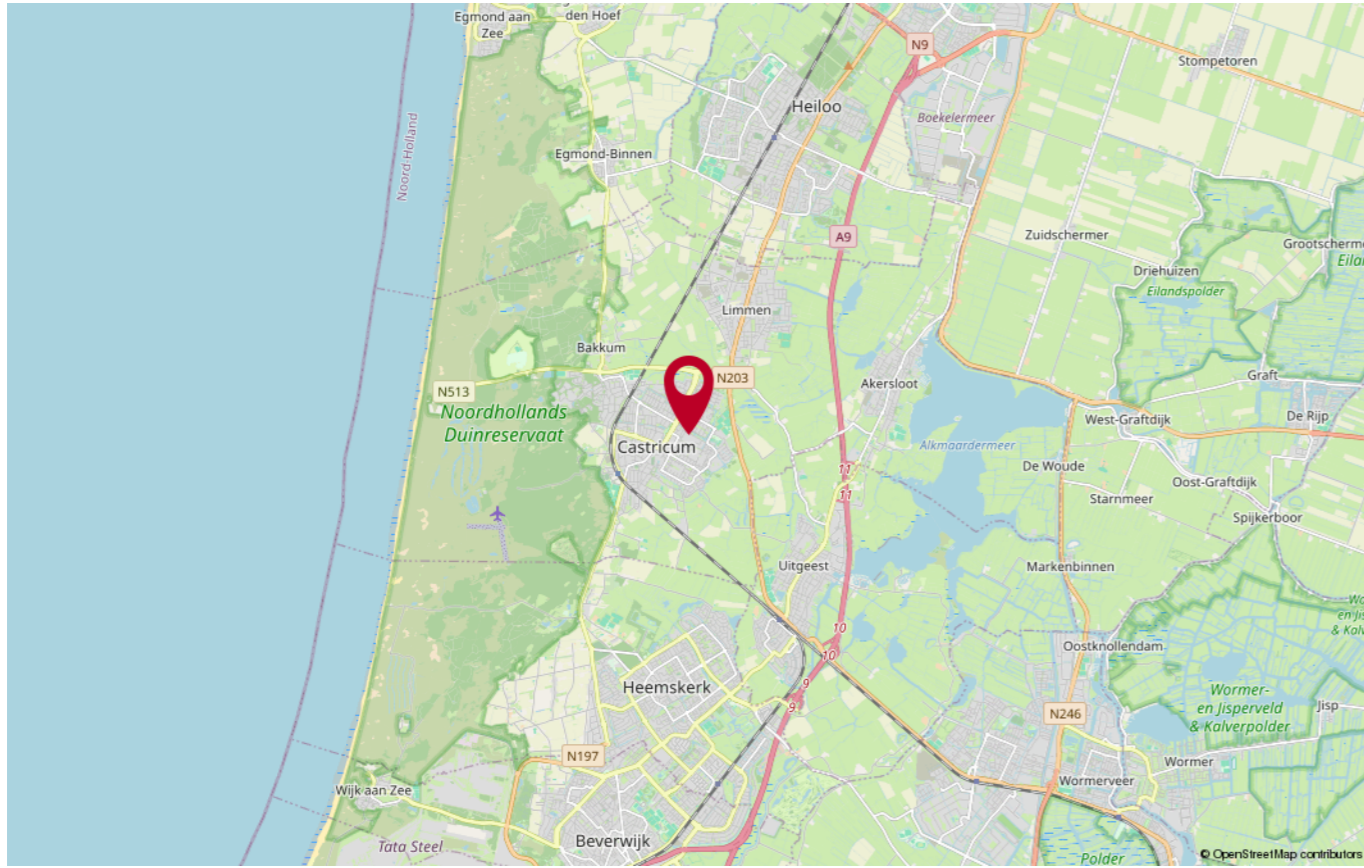
Kadastrale kaart

Uw referentie: Henri 16



| | | | |
|---|--|---|--|
| <p>12345 25</p> <p>— Vastgestelde kadastrale grens — Voorlopige kadastrale grens — Administratieve kadastrale grens — Bebouwing</p> | <p>Deze kaart is noordgericht</p> <p>Perceelnummer</p> <p>Huisnummer</p> <p>Vastgestelde kadastrale grens</p> <p>Voorlopige kadastrale grens</p> <p>Administratieve kadastrale grens</p> <p>Bebouwing</p> <p>Voor een eensluidend uittreksel, geleverd op 24 januari 2025 De bewaarder van het kadaster en de openbare registers</p> | <p>Schaal 1: 500</p> <p>Kadastrale gemeente Castricum</p> <p>Sectie C</p> <p>Perceel 1129</p> <p>Aan dit uittreksel kunnen geen betrouwbare maten worden ontleend. De Dienst voor het kadaster en de openbare registers behoudt zich de intellectuele eigendomsrechten voor, waaronder het auteursrecht en het databankenrecht.</p> | |
|---|--|---|--|

LOCATIE OP DE KAART



PLATTEGROND

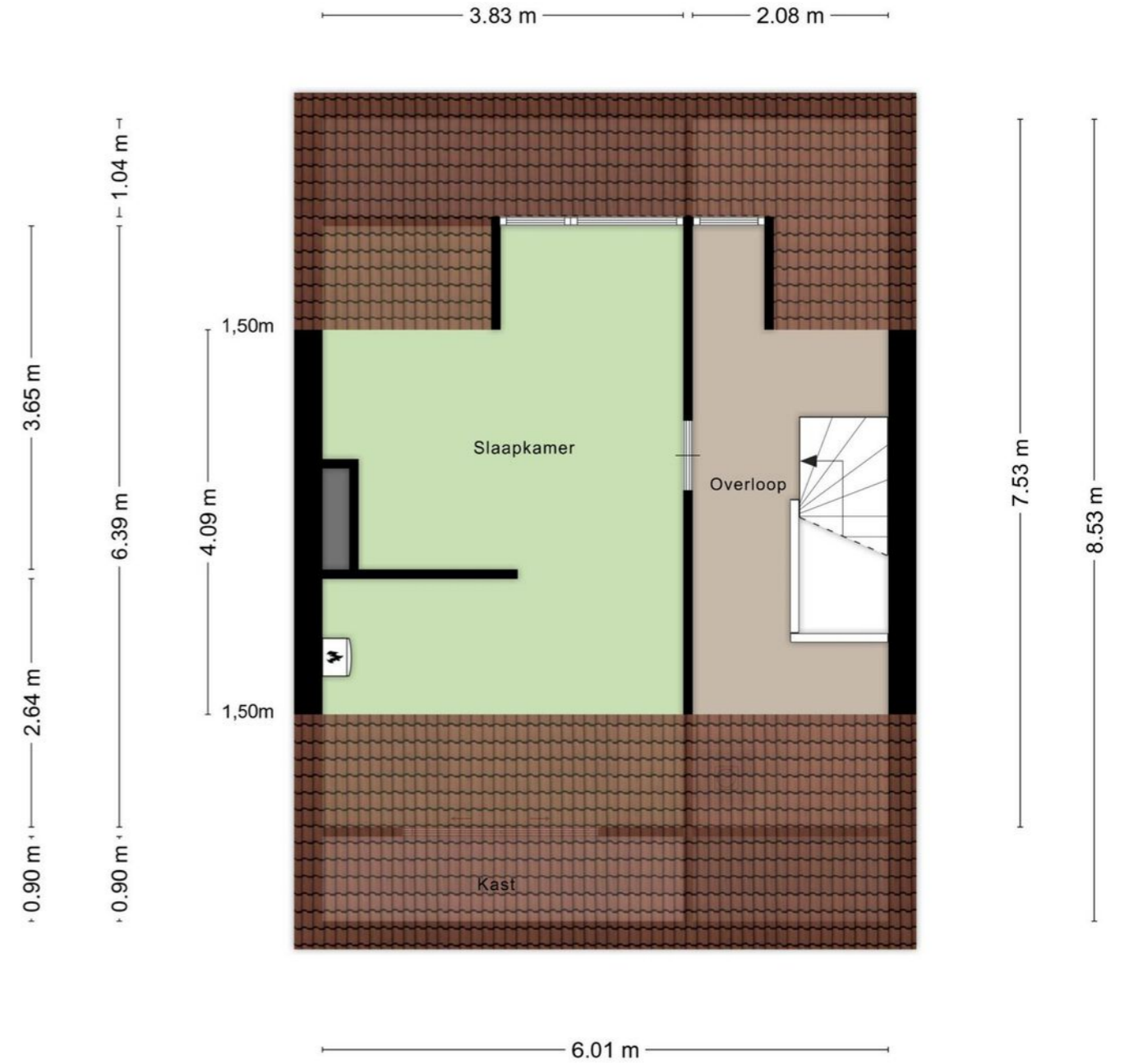


PLATTEGROND



Aan de plattegronden kunnen geen rechten worden ontleend
© Zibber www.zibber.nl

PLATTEGROND



Aan de plattegronden kunnen geen rechten worden ontleend
© Zibber www.zibber.nl



Heeft u nog vragen?

Neem contact op met ons! U kunt ons bereiken op de volgende manieren:

- Bezoek onze website.
- Stuur ons een e-mail.
- Bel ons.



FOCUS
makelaars

ERA Focus Makelaars Kennemerland

Maerelaan 15

1961 KA Heemskerk

T 0251-342414

E kennemerland@erafocus.nl

Patrick Jansen & Marc Wewer