



HAN TROMPLAAN 16, BEVERWIJK

Vraagprijs € 487.500 k.k.

Bouwjaar 2012

Inhoud 408 m³

Woonoppervlakte 115 m²

Perceeloppervlakte 145 m²

Aanvaarding in overleg

Makelaars Marc Wewer 06-51826576

Patrick Jansen 06-51831678



Jonge eengezinswoning met energielabel A+!

Instapklare jonge uitgebouwde eengezinswoning in één van de kindvriendelijke buurten van Broekpolder! De woning heeft op de begane grond een royale tuingerichte woonkamer en een moderne open keuken v.v. inbouwapparatuur aan de voorzijde. De gehele begane grond is voorzien van vloerverwarming. Op de eerste verdieping tref je een luxe moderne badkamer aan en telt de woning maar liefst vijf slaapkamers en een aparte ruimte met opstelling/aansluiting voor wasmachine/droger. Daarnaast heeft de woning een verzorgde achtertuin van circa 16 meter diep en is gelegen op het zuidwesten! In de achtertuin staat een vrijstaande houten berging met een geweldige overkapping/veranda.

In de directe omgeving zijn vele voorzieningen zoals speelveldjes, sportfaciliteiten, wandelparken, basisscholen, winkels (Marlo terrein en centrum Beverwijk) en openbaar vervoer. De snelwegen A9 en A22 binnen enkele minuten te bereiken. Strand, zee en duinen liggen op fietsafstand.



Indeling

Begane grond: entree, hal, meterkast, toilet met fontein, trapopgang, toegang naar de woonkamer, trapkast, open keuken v.v. koelkast, vriezer, vaatwasser, combi-oven, 5 pits gasstel en een afzuigkap met motor. Vanuit de woonkamer toegang naar de royale achtertuin.

Eerste verdieping: overloop, drie slaapkamers en een luxe badkamer v.v. wastafel met meubel, toilet en ligbad met douche.

Tweede verdieping: middels een vaste dichte trap naar overloop, twee slaapkamers beide v.v. dakkapel en een aparte kamer met opstelling/aansluiting wasmachine/droger en cv-installatie.

In de achtertuin staat een vrijstaande houten berging v.v. elektra en een grote luxe overkapping/veranda.

Deze informatie is door ons met de nodige zorgvuldigheid samengesteld. Onzerzijds wordt echter geen enkele aansprakelijkheid aanvaard voor enige onvolledigheid, onjuistheid of anderszins, dan wel de gevolgen daarvan. Alle opgegeven maten en oppervlakten zijn indicatief.



Bijzonderheden

- energielabel A+;
- 11 zonnepanelen (435 WP) geplaatst in 2024;
- gehele begane grond v.v. vloerverwarming;
- schilderwerk buiten 2023/2024;
- dakkapellen geplaatst op de tweede verdieping in 2022;
- badkamer en toilet vernieuwd in 2018;
- radiatoren vernieuwd in 2018;
- de woning is tijdens de bouw aan de achterzijde uitgebouwd;
- gestuukt plafond met plint begane grond;
- muren begane grond v.v. spachtelputz;
- muren eerste verdieping v.v. glasvliesbehang;
- tweede verdieping wanden en plafond gestuukt;
- rolluiken eerste verdieping;
- zonwering en horren;
- vrijstaande houten berging (geïsoleerd) v.v. elektra;
- luxe grote overkapping/veranda;
- zeer kindvriendelijke omgeving;
- alle benodigde voorzieningen zoals scholen, winkels en openbaar vervoer in de wijk aanwezig;
- snelweg A9/ A22 met verbinding richting Alkmaar, Haarlem en Amsterdam op enkele minuten afstand.





KADASTRALE KAART

Kadastrale kaart Uw referentie: Han Tromplaan 16

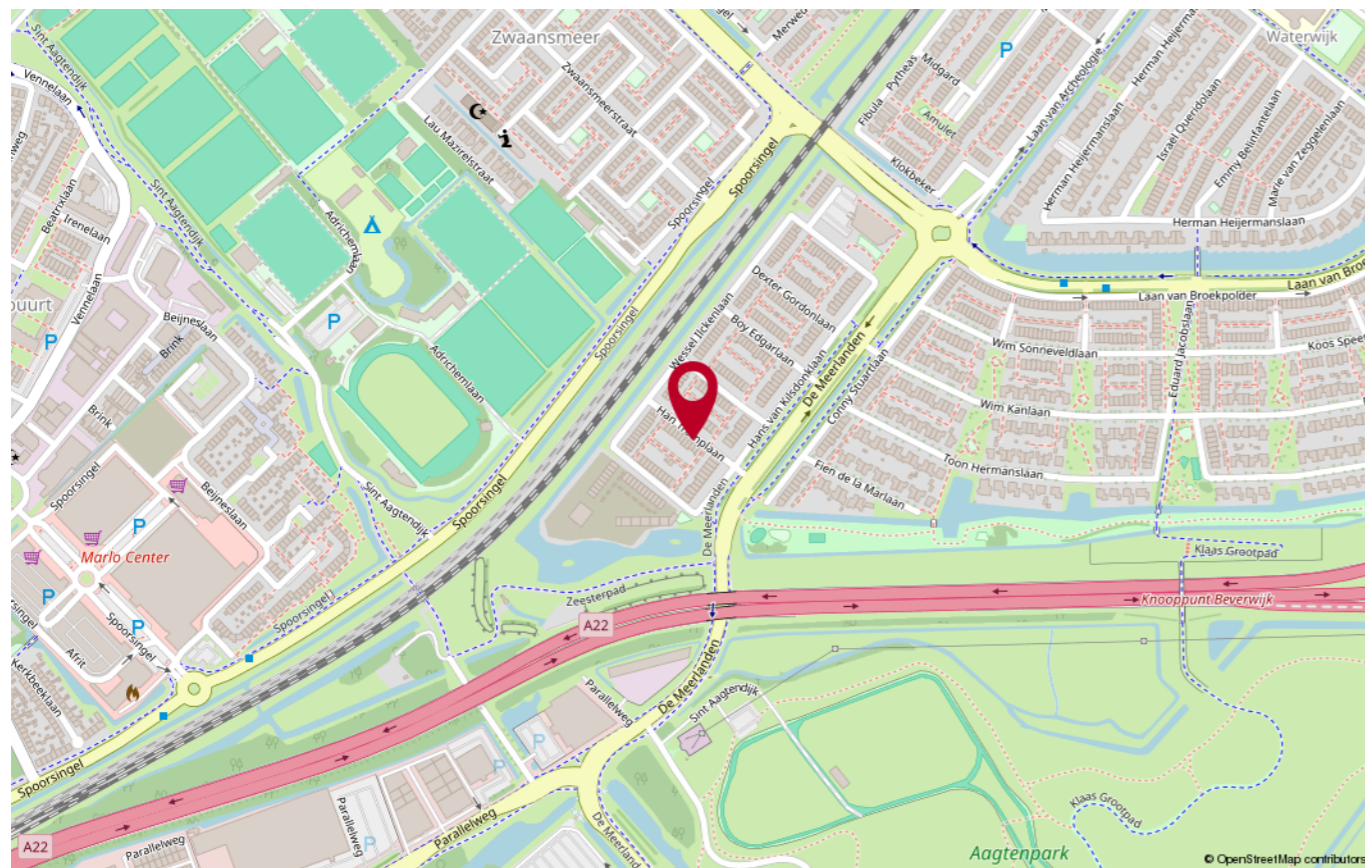
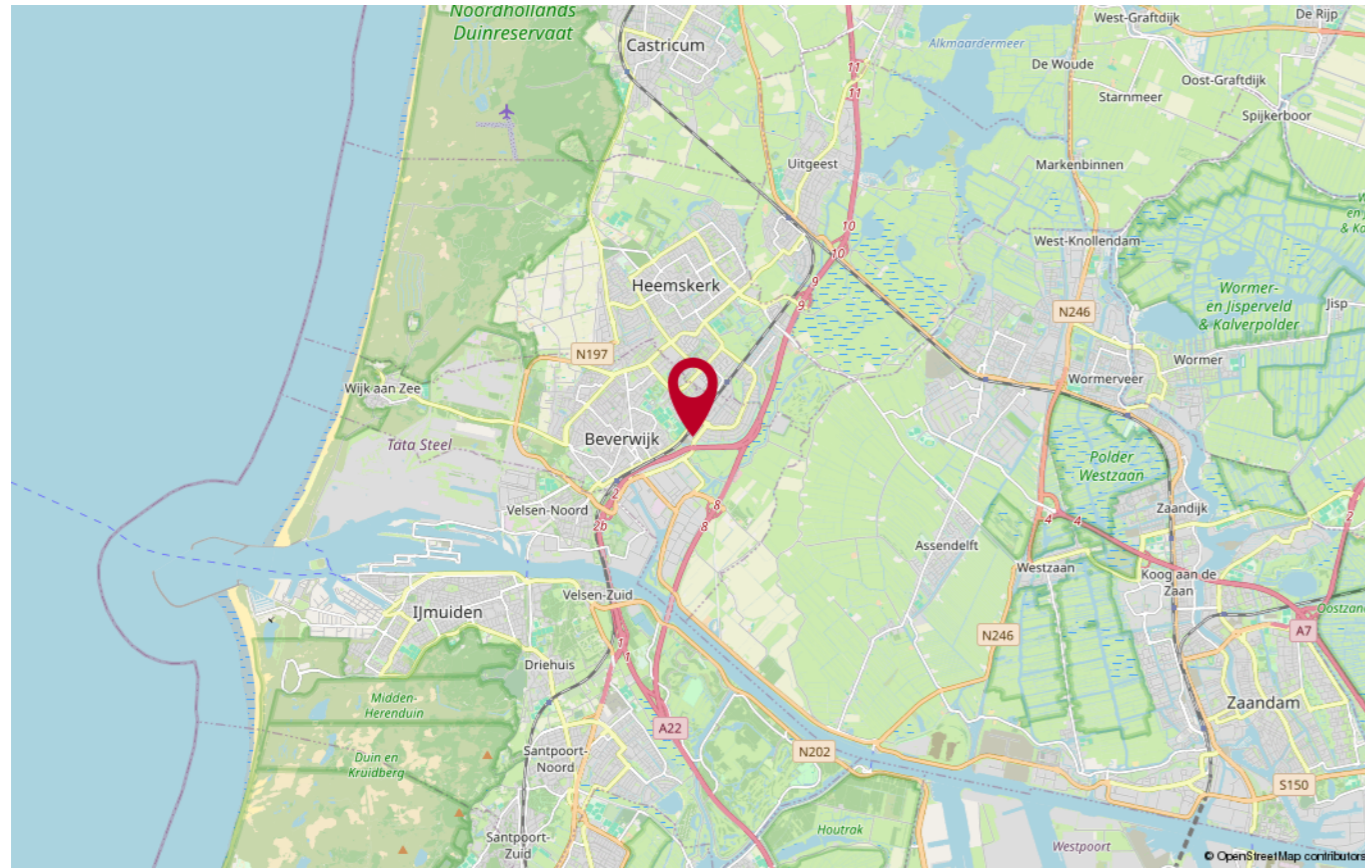


0 5 10 15 20 25m

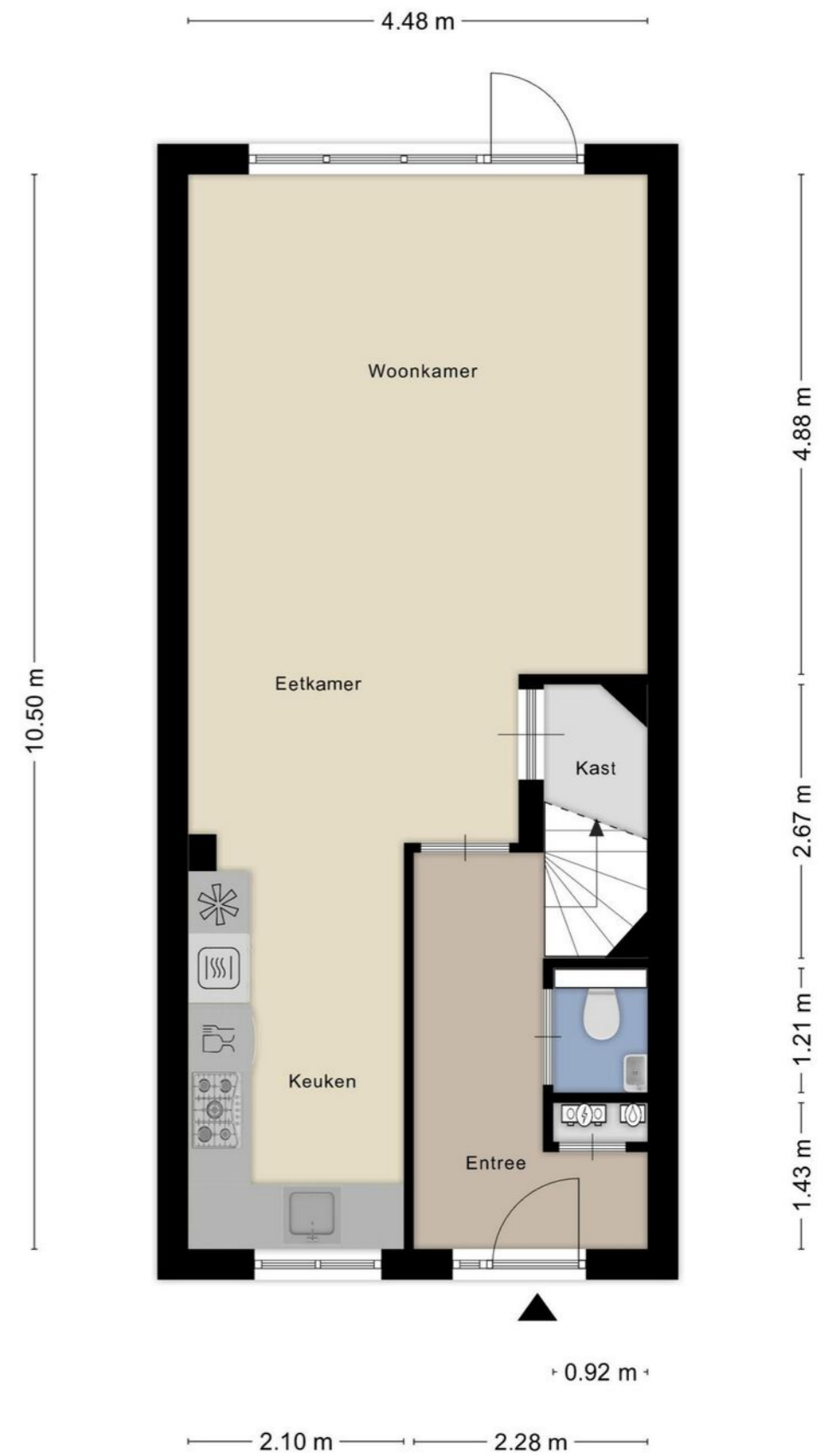
<p>12345 25</p> <p>Deze kaart is noordgericht</p> <p>Perceelnummer</p> <p>Huisnummer</p> <p>Vastgestelde kadastrale grens</p> <p>Voorlopige kadastrale grens</p> <p>Administratieve kadastrale grens</p> <p>Bebouwing</p>	<p>Schaal 1: 500</p> <p>Kadastrale gemeente: Wijk aan Zee en Duin</p> <p>Sectie: C</p> <p>Perceel: 3087</p> <p>Aan dit uittreksel kunnen geen betrouwbare maten worden ontleend. De Dienst voor het kadaster en de openbare registers behoudt zich de intellectuele eigendomsrechten voor, waaronder het auteursrecht en het databankenrecht.</p>	
-------------------------------------------------------------------------------------------------------------------------------------------------------------------------------------------------------------------------------	-------------------------------------------------------------------------------------------------------------------------------------------------------------------------------------------------------------------------------------------------------------------------------------------------------------------------------------------------------	--

Voor een eensluitend uittreksel, geleverd op 7 oktober 2024
De bewaarder van het kadaster en de openbare registers

LOCATIE OP DE KAART



PLATTEGROND



PLATTEGROND



PLATTEGROND





Heeft u nog vragen?

Neem contact op met ons! U kunt ons bereiken op de volgende manieren:

- Bezoek onze website.
- Stuur ons een e-mail.
- Bel ons.



FOCUS

makelaars

ERA Focus Makelaars Kennemerland

Maerelaan 15

1961 KA Heemskerk

T 0251-342414

E kennemerland@erafocus.nl

Patrick Jansen & Marc Wewer