



WILHELMINASTRAAT 28, BEVERWIJK

Vraagprijs

€ 300.000 k.k.

Bouwjaar

1907

Inhoud

280 m³

Woonoppervlakte

74 m²

Perceeloppervlakte

80 m²

Aanvaarding

in overleg

Makelaars

Marc Wewer 06-51826576

Patrick Jansen 06-51831678



Wonen in het hart van het centrum Beverwijk.

Bent u op zoek naar een sfeervolle woning midden in het centrum van Beverwijk? Dan is de Wilhelminastraat 28 dé plek voor u! Deze gezellige woning, gebouwd omstreeks 1907, combineert karakter met modern comfort en is gelegen in een autoluwe straat, ideaal voor rust en privacy.

Op de begane grond vindt u een lichte en uitnodigende woonkamer, die zorgt voor een warm welkom. De semi-open keuken is voorzien van moderne inbouwapparatuur, ideaal voor het bereiden van uw favoriete gerechten. De badkamer is uitgerust met een ruime inloopdouche, een wastafel met meubel en de aansluiting/opstelling voor een wasmachine en wasdroger. Op de eerste verdieping bevinden zich twee ruime slaapkamers.



De achtertuin ligt op het zonnige zuidwesten, waar u heerlijk kunt genieten van de zon. Daarnaast beschikt de woning over een aangebouwde stenen berging met elektra, ideaal voor extra opslag.

Deze woning ligt in het hart van Beverwijk, met alle voorzieningen zoals winkels, restaurants en openbaar vervoer op loopafstand. De autoluwe straat zorgt voor een rustige en aangename sfeer, terwijl u toch dichtbij alles bent wat de stad te bieden heeft.

Kortom, een unieke kans om een charmante woning te bezitten in het centrum van Beverwijk! Maak snel een afspraak voor een bezichtiging en laat u verrassen door de mogelijkheden van deze bijzondere woning.



Deze informatie is door ons met de nodige zorgvuldigheid samengesteld. Onzerzijds wordt echter geen enkele aansprakelijkheid aanvaard voor enige onvolledigheid, onjuistheid of anderszins, dan wel de gevolgen daarvan. Alle opgegeven maten en oppervlakten zijn indicatief.



Indeling

Begane grond

Entree, hal, meterkast, trapopgang, toegang naar de woonkamer, trapkast, half open keuken v.v. inbouwapparatuur, toegang naar de achtertuin, separaat toilet en een badkamer v.v. inloopdouche, wastafel met meubel en opstelling/aansluiting wasmachine.

Eerste verdieping

Overloop, twee slaapkamers waarvan één met een vaste diepe kast.

In de achtertuin staat een aangebouwde stenen berging v.v. elektra.

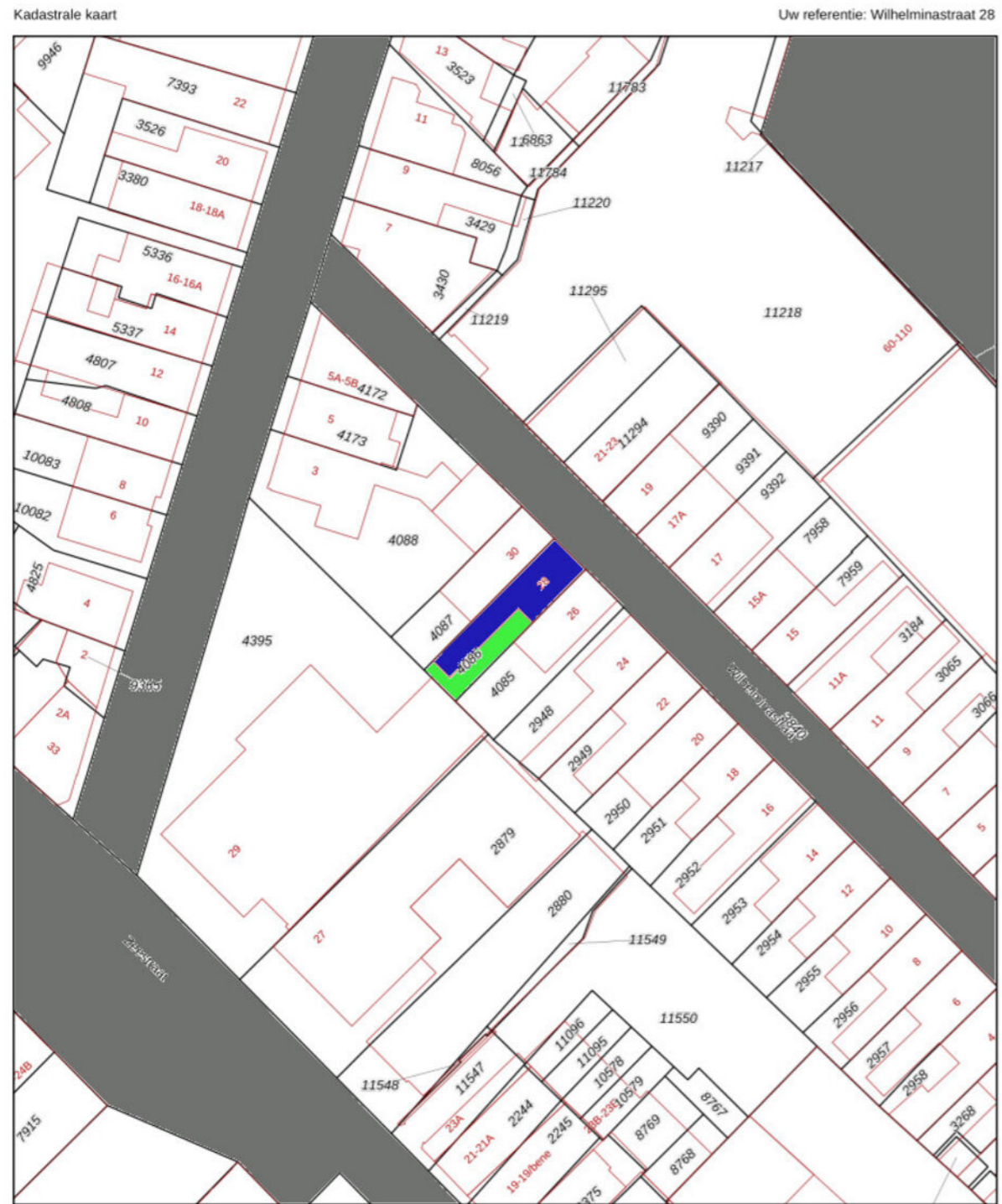
Bijzonderheden

- energielabel C;
- 6 zonnepanelen (2019);
- inloopdouche 2024;
- bitumineuze dakbedekking uitbouw vernieuwd in 2024;
- achtertuin gelegen op het zuidwesten;
- op fietsafstand van strand en duinen;
- op loopafstand van het winkelcentrum en het NS-station Beverwijk;
- parkeervergunning bewoners: 1e €27,21 per jaar;
- parkeervergunning bewoners : 2e €87,07 per jaar;
- parkeervergunning bezoekers centrum €50,- per jaar (max 200 uur per BAG-adres);
- theater, bioscoop, sportfaciliteiten en ziekenhuis op loop/fietsafstand;
- Amsterdam is op circa 25 minuten rijden; In Alkmaar en Haarlem bent u in 15 minuten.





KADASTRALE KAART



Schaal 1: 500

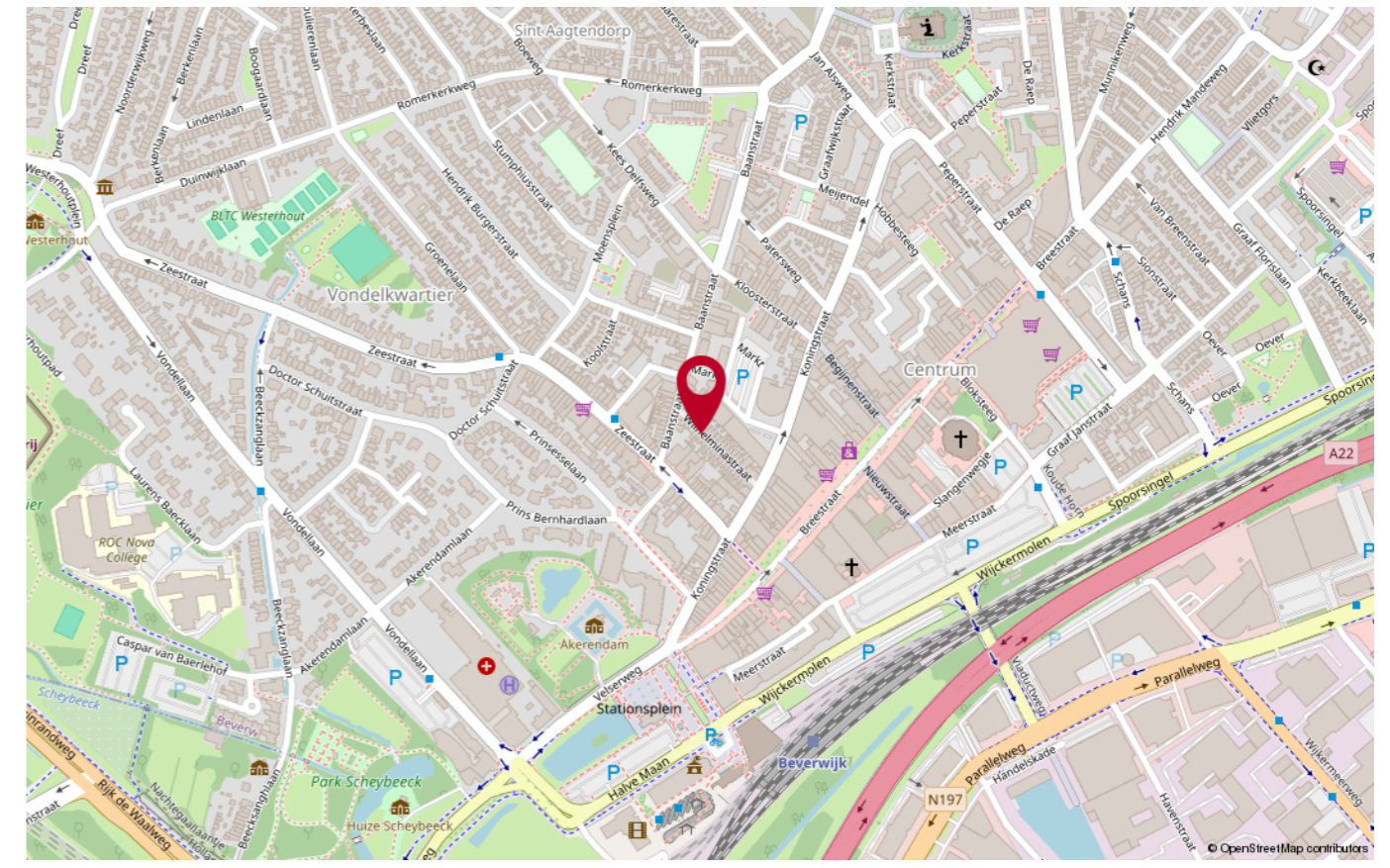
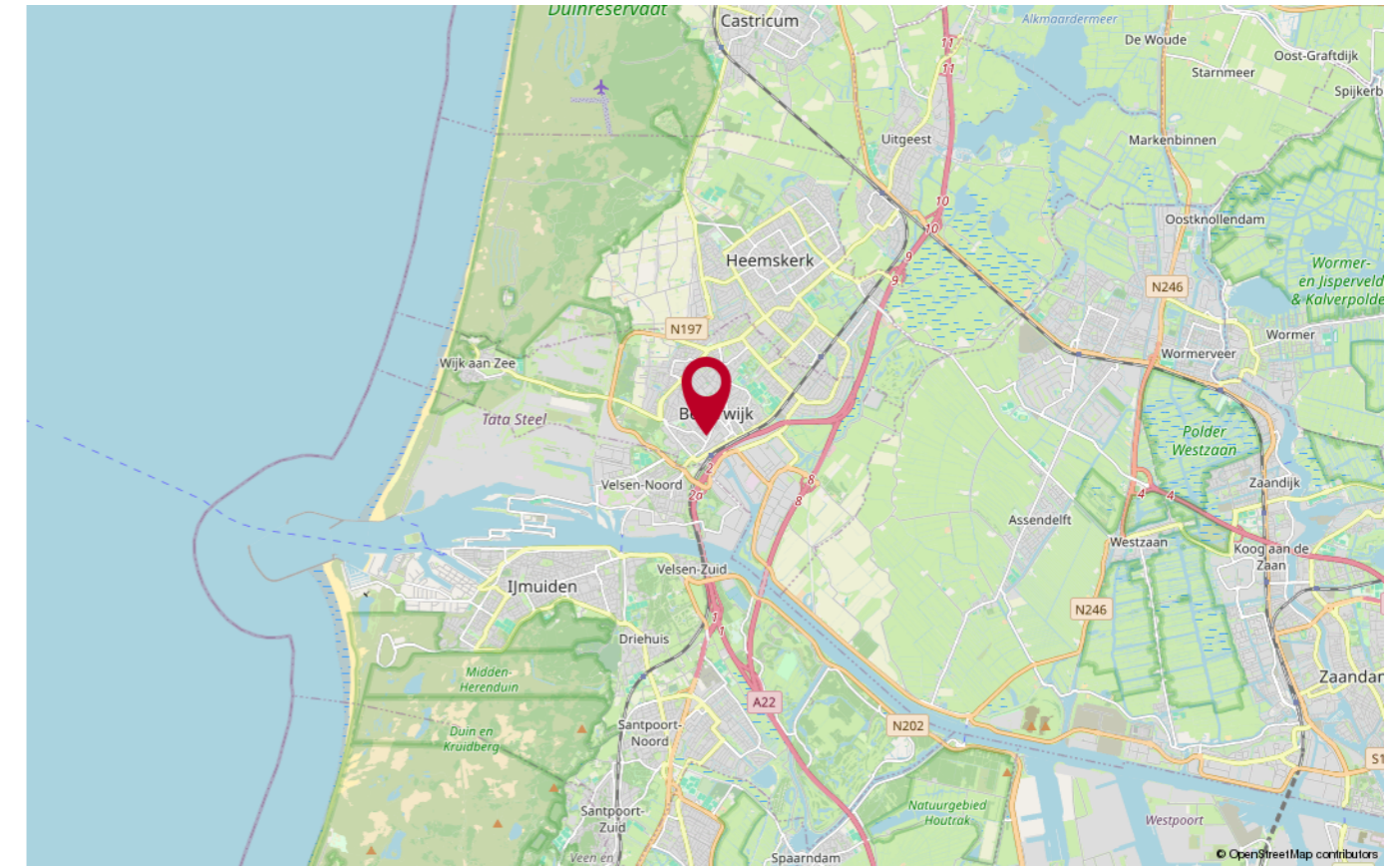
Kadastrale gemeente Beverwijk
Sectie A
Perceel 4086

kadaster

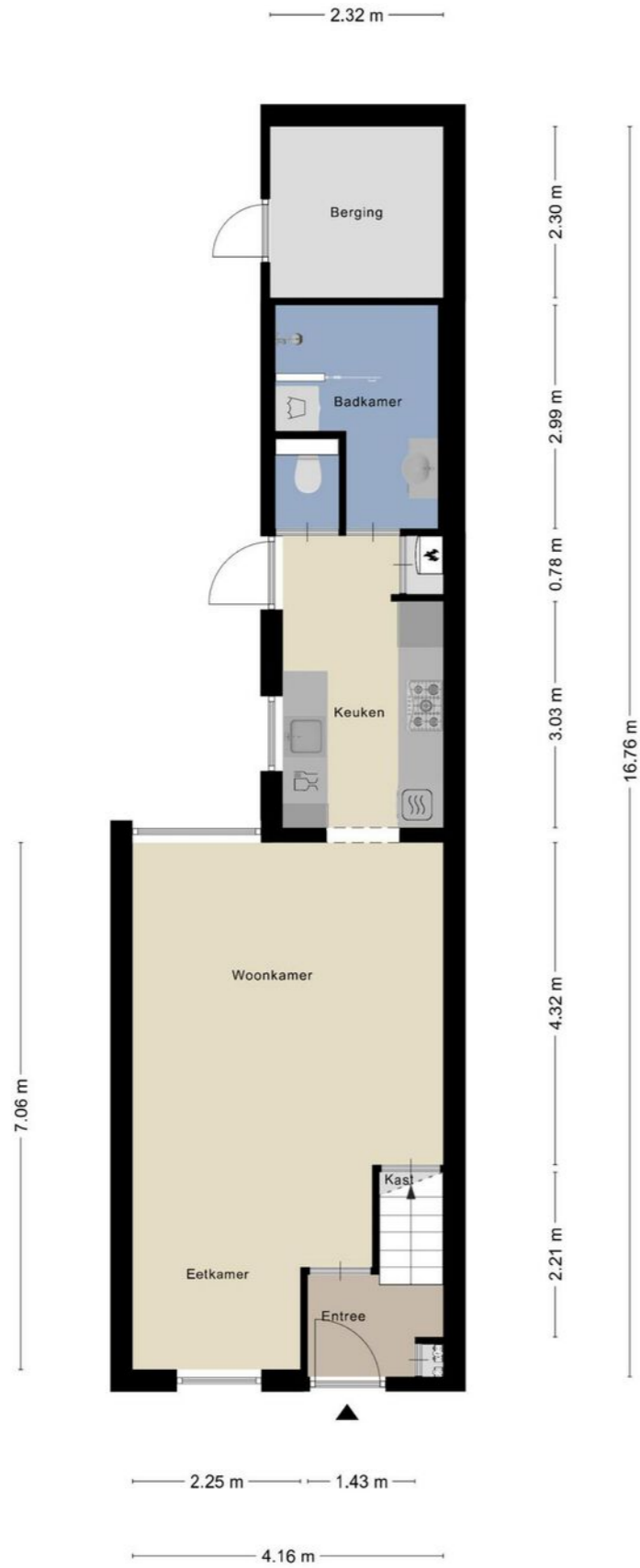
Aan dit uitsnede kunnen geen betrouwbare maten worden ontleend. De Dienst voor het kadaster en de openbare registers behoudt zich de intellectuele eigendomsrechten voor, waaronder het auteursrecht en het databankenrecht.

Voor een eensluidend uitsnede, geleverd op 1 oktober 2024. De bewaarder van het kadaster en de openbare registers

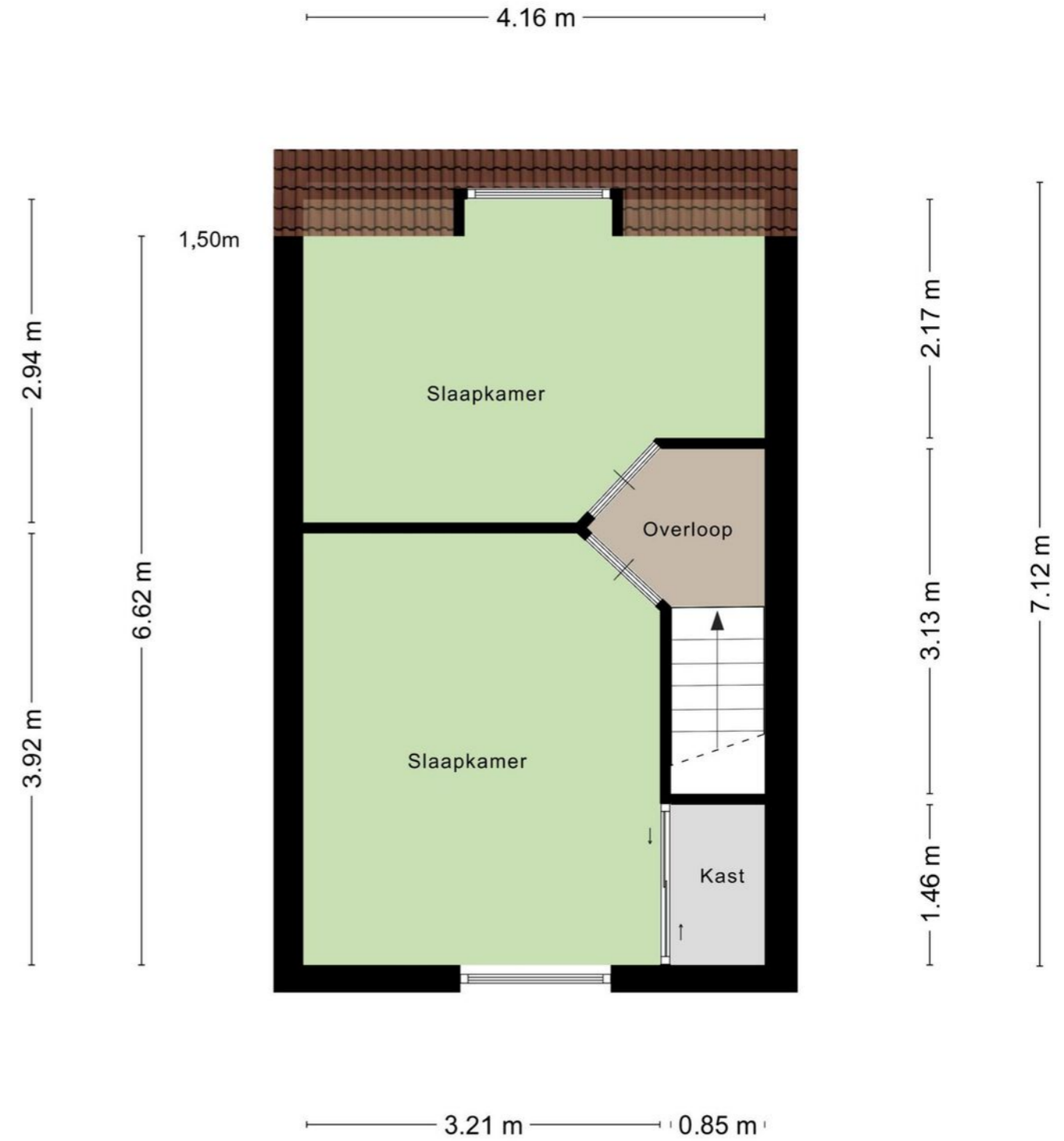
LOCATIE OP DE KAART



PLATTEGROND



PLATTEGROND





Heeft u nog vragen?

Neem contact op met ons! U kunt ons bereiken op de volgende manieren:

- Bezoek onze website.
- Stuur ons een e-mail.
- Bel ons.



FOCUS
makelaars

ERA Focus Makelaars Kennemerland

Maerelaan 15

1961 KA Heemskerk

T 0251-342414

E kennemerland@erafocus.nl

Patrick Jansen & Marc Wewer