



NICOLAAS HENNEMANPAD 79, HEEMSKERK

Vraagprijs € 635.000 k.k.

Bouwjaar 2019

Inhoud 419 m³

Woonoppervlakte 122 m²

Balkon 11 m²

Aantal parkeerplaatsen 2

Aanvaarding in overleg

Makelaar Patrick Jansen 06-51831678

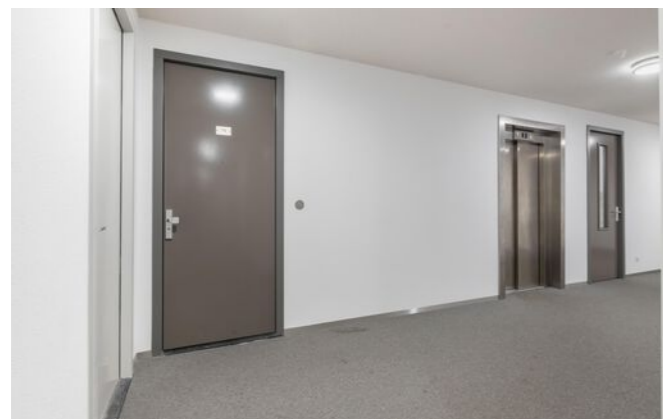
Marc Wewer 06-51826576



Luxe 4-kamerappartement met twee parkeerplaatsen

Zoekt u een appartement met veel ruimte en luxe, waar u niets meer aan hoeft te doen en alleen maar uw meubels moet verhuizen, maak dan snel een afspraak.

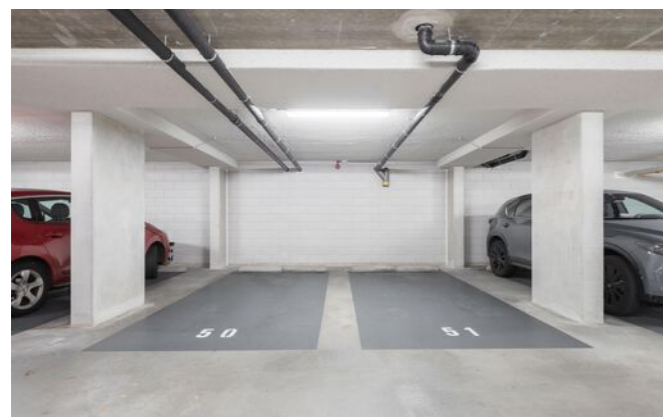
Het appartementencomplex 'Heem Suite' is in 2019 gebouwd en ligt op steenworp afstand van het dorpscentrum Heemskerk. Hier vindt u winkels, supermarkten, restaurants, gezellige cafés en op de vrijdagen een grote markt op de Maerelaan.



Via een wandelpad bereikt u de entree met bel en intercom en toegang tot de gemeenschappelijke hal met lift en trappenhuis.

In de parkeerkelder heeft u twee parkeerplekken tot uw beschikking en hier treft u tevens de gezamenlijke fietsenberging.

In de parkeerkelder heeft u twee parkeerplekken tot uw beschikking en hier treft u tevens de gezamenlijke fietsenberging.





Dat het om een luxe en modern appartement gaat, wordt gelijk duidelijk als u het appartement betreedt. Alle wanden en plafonds zijn glad gestuukt en gesausd en er is een prachtige grijze gietvloer gelegd met vloerverwarming door het gehele appartement en zoneregeling voor de slaap- en badkamer.

De 3 Franse balkons met openslaande deuren en een groot kozijn met een loopdeur naar het ruime balkon (11 m²), zorgen voor veel lichtinval in de woonkamer en open keuken.



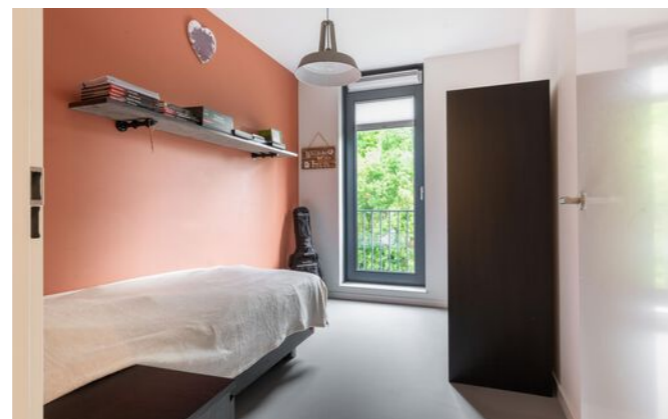
In de open keuken is gekozen voor een moderne keuken met schiereiland en een kastenwand. Aan de ene kant van het schiereiland heeft u veel opbergruimte tot uw beschikking in 4 brede lades, inclusief besteklade en aan de andere kant is een bar gecreëerd die ruimte biedt voor drie zitplekken. Voor de echte wijnliefhebber treft u hier tevens een ingebouwde wijnkoelkast. Aan het schiereiland kunt u koken op een inductiekookplaat met 4 zones inclusief booster stand en is er een vaatwasser en quooker geïnstalleerd. In de kastenwand is een combi magnetron/hetelucht/grill-oven, stoomoven, koffiemachine en koel-vriescombinatie ingebouwd.

Wilt u in de zomermaanden buiten eten of even relaxen, via de woonkamer loop u zo het ruime balkon op.

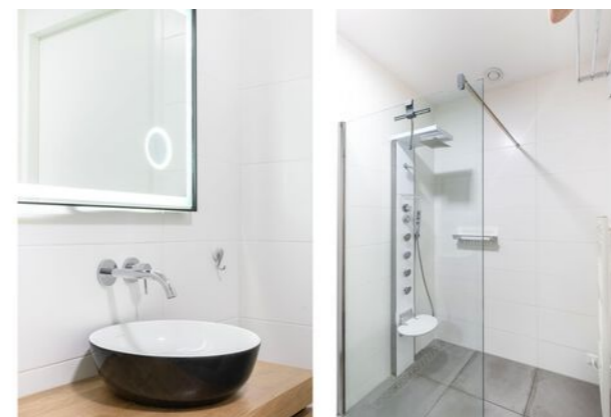




Vanuit de woonkamer kunt u recht door de gang in naar de 3 slaapkamers, toilet, stookruimte met wasmachine en drogeraansluiting en een inpandige berging. De drie slaapkamers zijn allemaal voorzien van een Frans balkon met openslaande deuren en kunt u de kamertemperatuur ook hier, zoals eerder vermeldt, apart instellen via de zoneregeling.



Gaat u vanuit de woonkamer rechts de gang in, dan komt u bij de luxe badkamer die is voorzien van een inloopdouche, houten wastafelmeubel met twee wastafels en ingebouwde kranen, vloerverwarming met zoneregeling en een spiegel met ledverlichting, verwarming en bluetooth voor verbinding met smartphone of tablet.



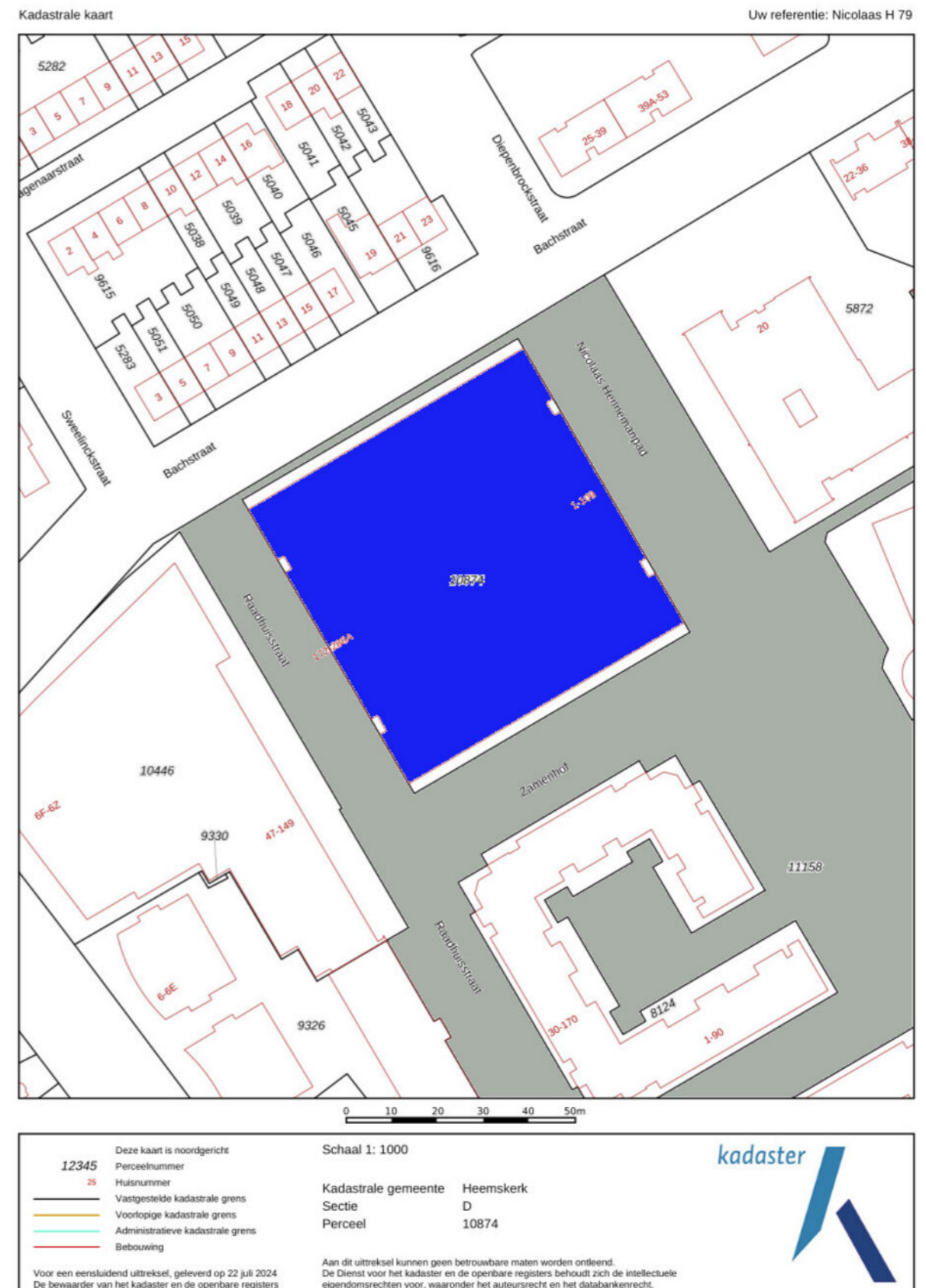


Bijzonderheden

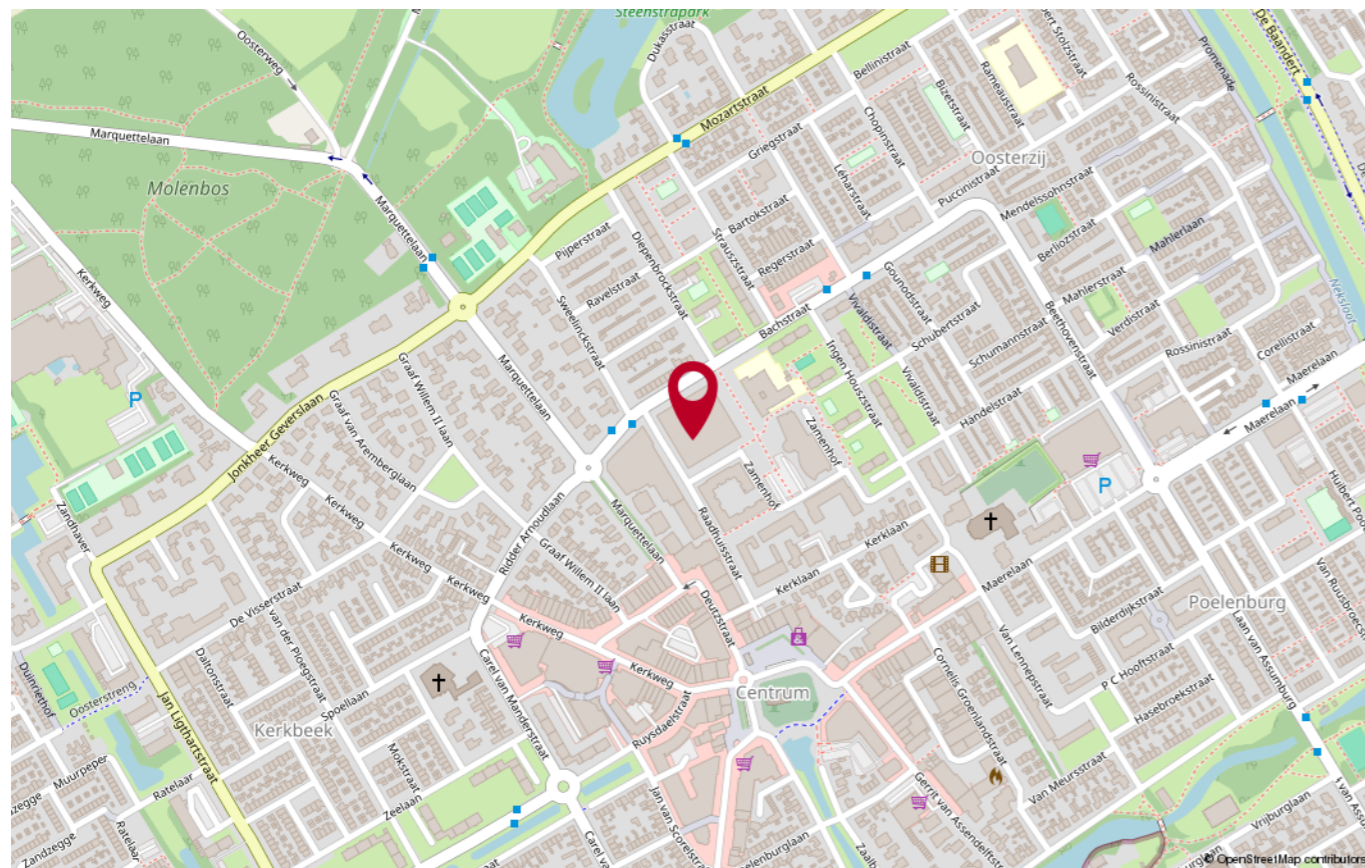
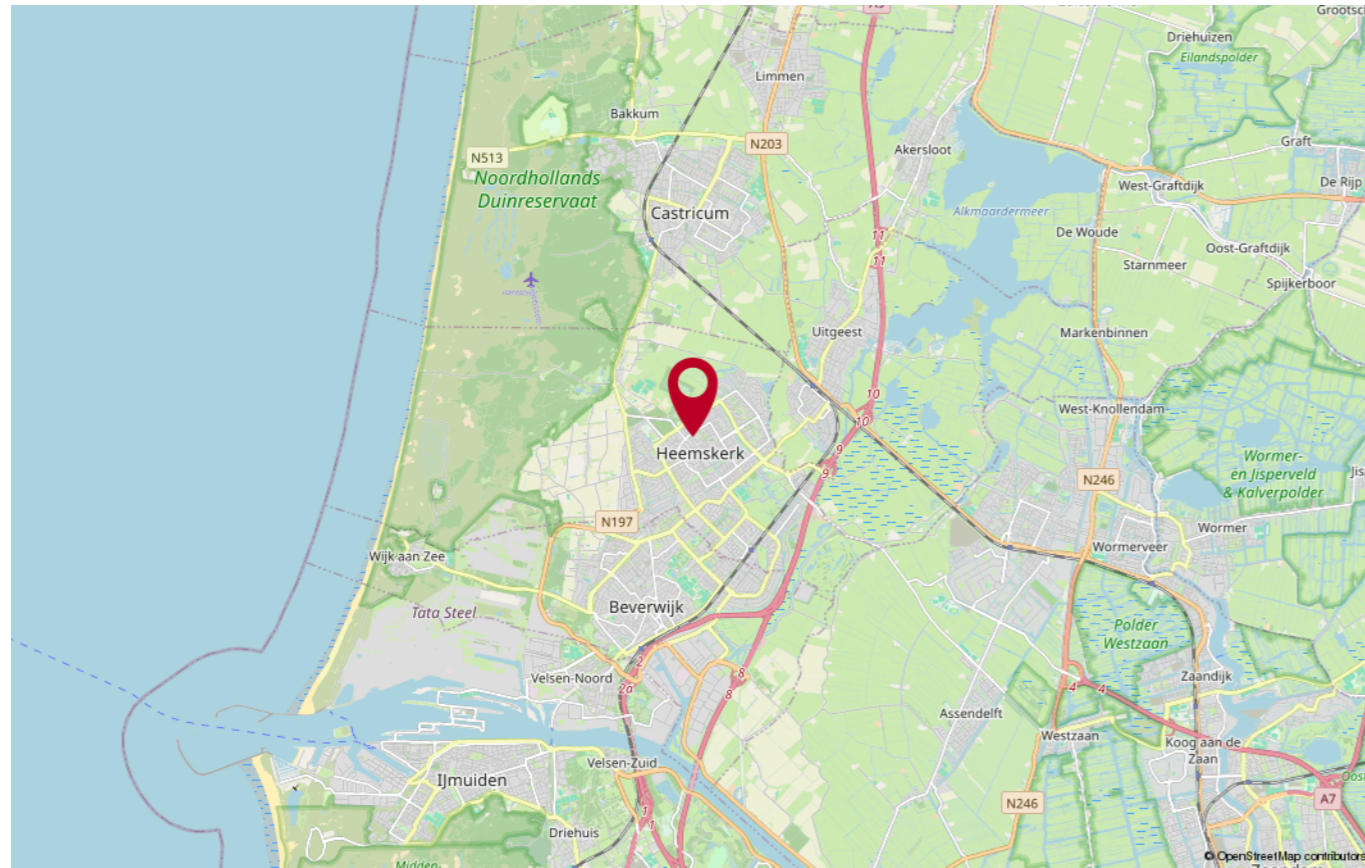
- Luxe hoekappartement met 3 slaapkamers;
- Twee parkeerplaatsen in afgesloten parkeerkelder;
- Riante woonkamer met veel lichtinval;
- Ruim balkon (11 m²);
- Gietvloer met vloerverwarming door het gehele appartement en zoneregeling in slaapkamers en badkamer.;
- Alle wanden en plafonds zijn glad gestuukt en gesausd;
- Uitstekend geïsoleerd. Energielabel: A;
- Servicekosten € 181,- en voor de twee parkeerplaatsen betaalt u € 40,- p.m.;
- Gelegen in het centrum met alle voorzieningen dichtbij huis;
- Kinderopvang en basisschool op loopafstand;
- Voortgezet onderwijs en sportfaciliteiten op fietsafstand;
- Het Heemskerkse strand en duinen ligt op ca. 20 minuten fietsen;
- NS-station op fietsafstand en bushalte om de hoek;
- De aansluiting naar de snelweg A-9 richting Alkmaar, Haarlem en Amsterdam goed bereikbaar.

Deze informatie is door ons met de nodige zorgvuldigheid samengesteld. Onzerzijds wordt echter geen enkele aansprakelijkheid aanvaard voor enige onvolledigheid, onjuistheid of anderszins, dan wel de gevolgen daarvan. Alle opgegeven maten en oppervlakten zijn indicatief.

KADASTRALE KAART



LOCATIE OP DE KAART



PLATTEGROND



Deze plattegronden zijn opgemaakt voor indicatieve doeleinden.
Hieraan kunnen geen rechten worden ontleend.



Heeft u nog vragen?

Neem contact op met ons! U kunt ons bereiken op de volgende manieren:

- Bezoek onze website.
- Stuur ons een e-mail.
- Bel ons.



FOCUS
makelaars

ERA Focus Makelaars Kennemerland

Maerelaan 15

1961 KA Heemskerk

T 0251-342414

E kennemerland@erafocus.nl

Patrick Jansen & Marc Wewer