



BAANSTRAAT 57 B, BEVERWIJK

Vraagprijs

€ 275.000 k.k.

Bouwjaar

1928

Inhoud

256 m³

Woonoppervlakte

68 m²

Perceeloppervlakte

48 m²

Aanvaarding

in overleg

Makelaars

Marc Wewer 06-51826576

Patrick Jensen 06-51831678



Starters opgelet!

Midden in het centrum van Beverwijk ligt deze sfeervolle en goed onderhouden tussenwoning. Alle winkels, restaurants, Kennemer Theater, bioscoop en het NS-station liggen op loopafstand. Liever een dagje strand, met 15 minuten fietsen zit je op het brede strand van Wijk aan Zee.

Zodra je de woning binnen stapt tref je de woonkamer aan van circa 22 m² aan met de zeer praktische open keuken v.v. inbouwapparatuur. Vanuit de keuken kom je in de hal waar het toilet, de berging, stookruimte en de aansluiting voor de wasmachine zich bevindt. Op de eerste etage onder het platte dak: de overloop, twee slaapkamers, en een badkamer v.v. ligbad met douche, wastafel, tweede toilet en wasmachine/droger opstelling.



Indeling

Begane grond: entree, hal, meterkast, toegang naar woonkamer met open keuken v.v. inbouwapparatuur, toegang naar toilet, stookruimte en wasruimte/berging.

Eerste verdieping:

Middels vaste open trap naar de overloop, twee slaapkamers en een badkamer v.v. ligbad met douche, wastafel, toilet en opstelling/aansluiting wasmachine/droger.

Naast de woning staat een aangebouwde berging.

Bijzonderheden

- energielabel D;
- bitumineuze dakbedekking vernieuwd in 2014;
- keuken v.v. inductiekookplaat (2022), magnetron, vaatwasser, koel/vriescombinatie en afzuigkap;
- betonnen (schuimbeton) begane grondvloer met vloerverwarming;
- gevels geïmpregneerd 2020;
- kunststof ramen, deuren en kozijnen v.v. dubbele beglazing en HR++;
- gelegen in het centrum van Beverwijk;
- op fietsafstand van het NS-station, de duinen en het strand;
- Amsterdam ligt op 30 minuten rijden, Haarlem en Alkmaar ligt op ca. 20 minuten rijden.



Deze informatie is door ons met de nodige zorgvuldigheid samengesteld. Onzerzijds wordt echter geen enkele aansprakelijkheid aanvaard voor enige onvolledigheid, onjuistheid of anderszins, dan wel de gevolgen daarvan. Alle opgegeven maten en oppervlakten zijn indicatief.

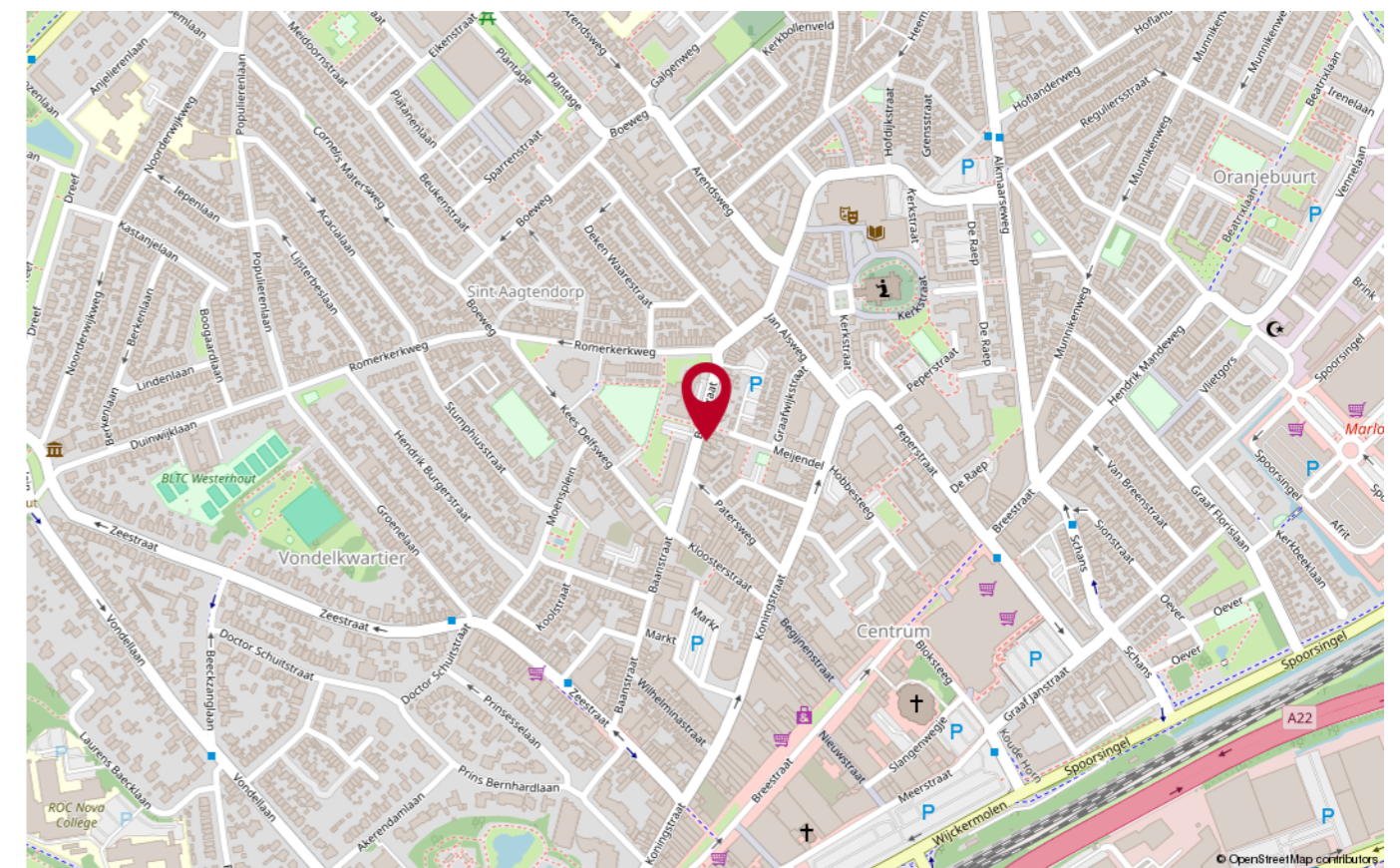
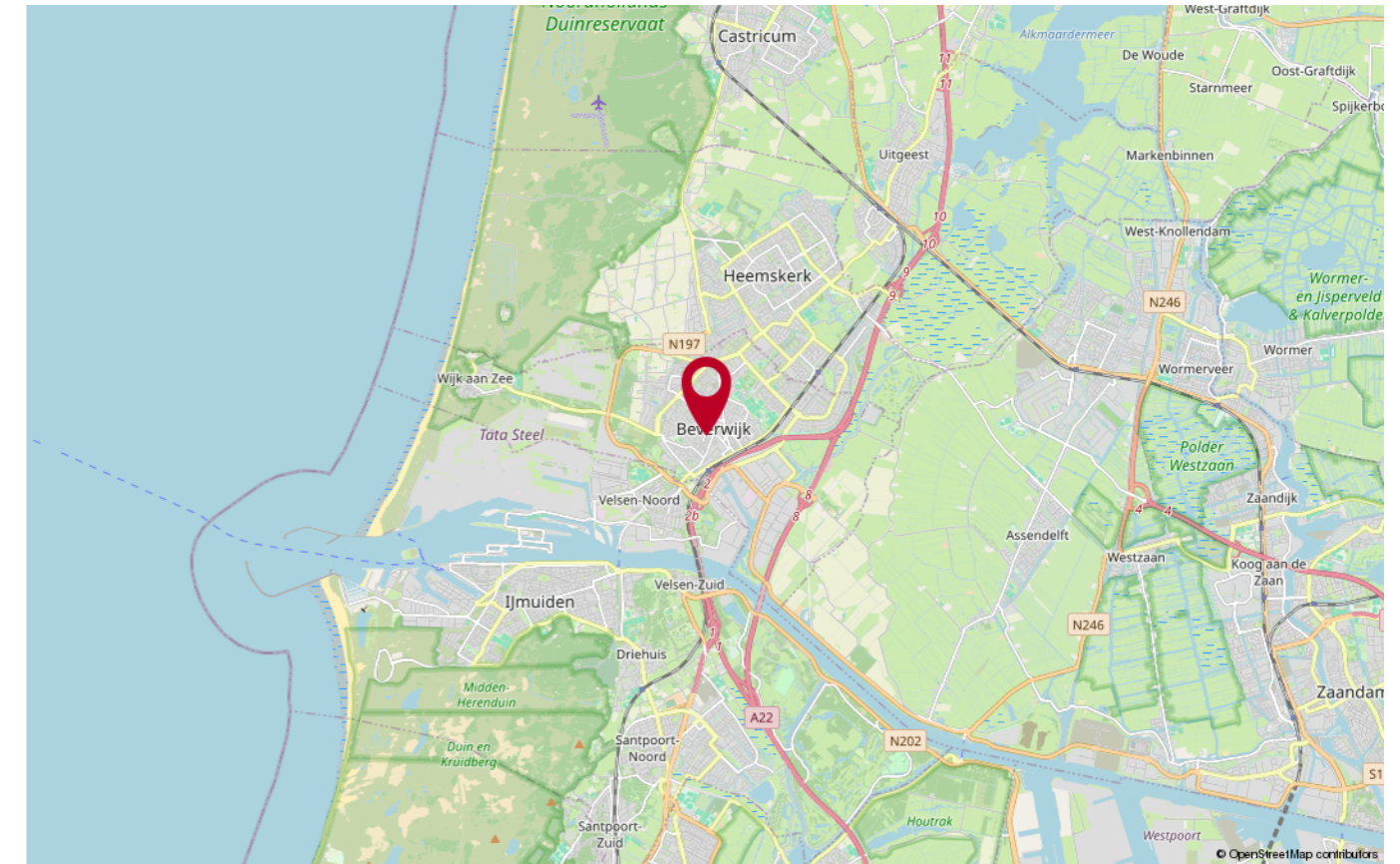


KADASTRALE KAART

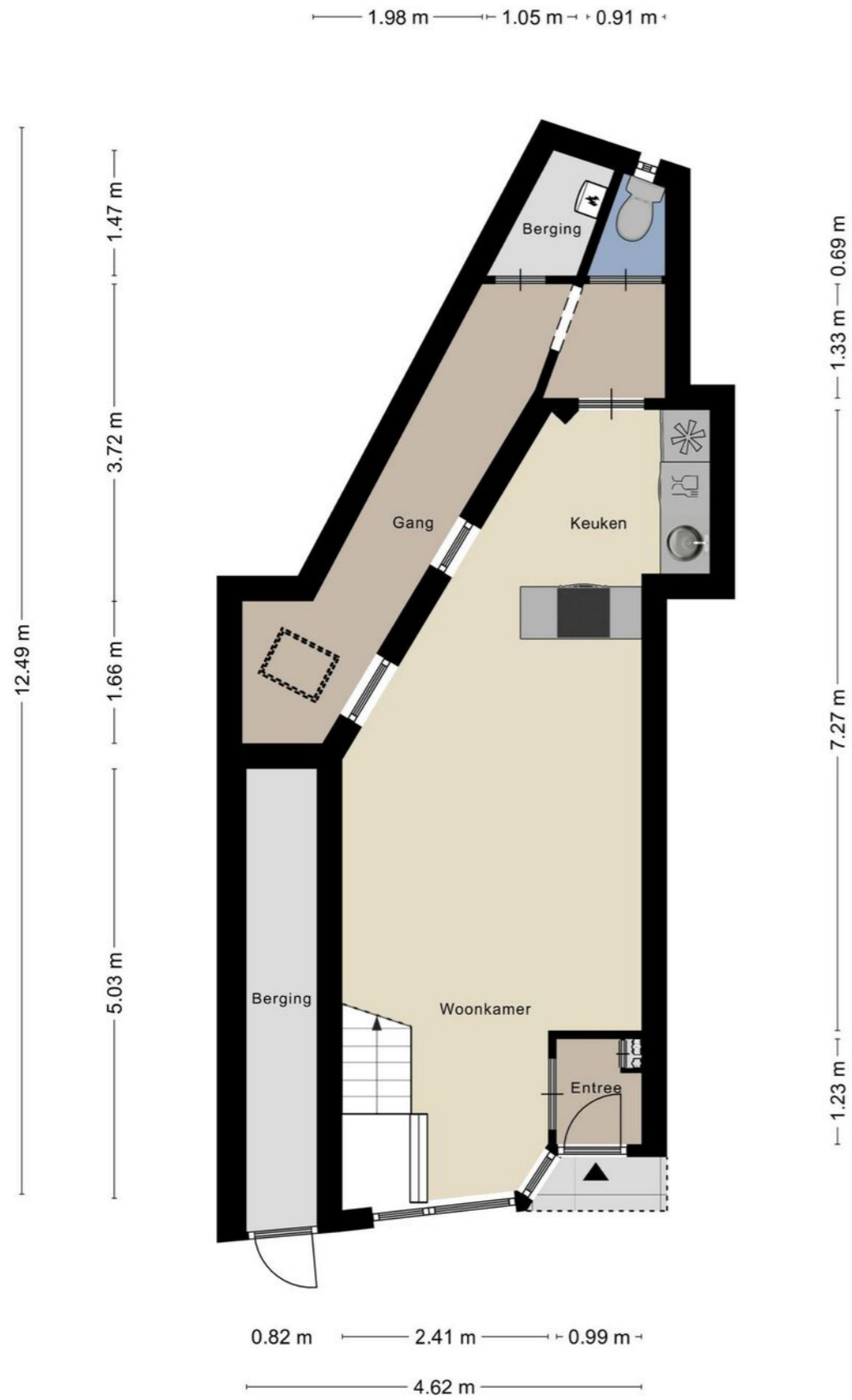


<p>12345 25</p> <ul style="list-style-type: none"> — Perceelnummer — Huisnummer — Vastgestelde kadastrale grens — Voorlopige kadastrale grens — Administratieve kadastrale grens — Bebouwing <p><small>Voor een eensluidend uittreksel, geleverd op 29 mei 2024 De bewaarder van het kadaster en de openbare registers</small></p>	<p>Schaal 1: 500</p> <p>Kadastrale gemeente Beverwijk Sectie A Perceel 11298</p> <p><small>Aan dit uittreksel kunnen geen betrouwbare maten worden ontleend. De Dienst voor het kadaster en de openbare registers behoudt zich de intellectuele eigendomsrechten voor, waaronder het auteursrecht en het databankenrecht.</small></p>	
--	---	--

LOCATIE OP DE KAART

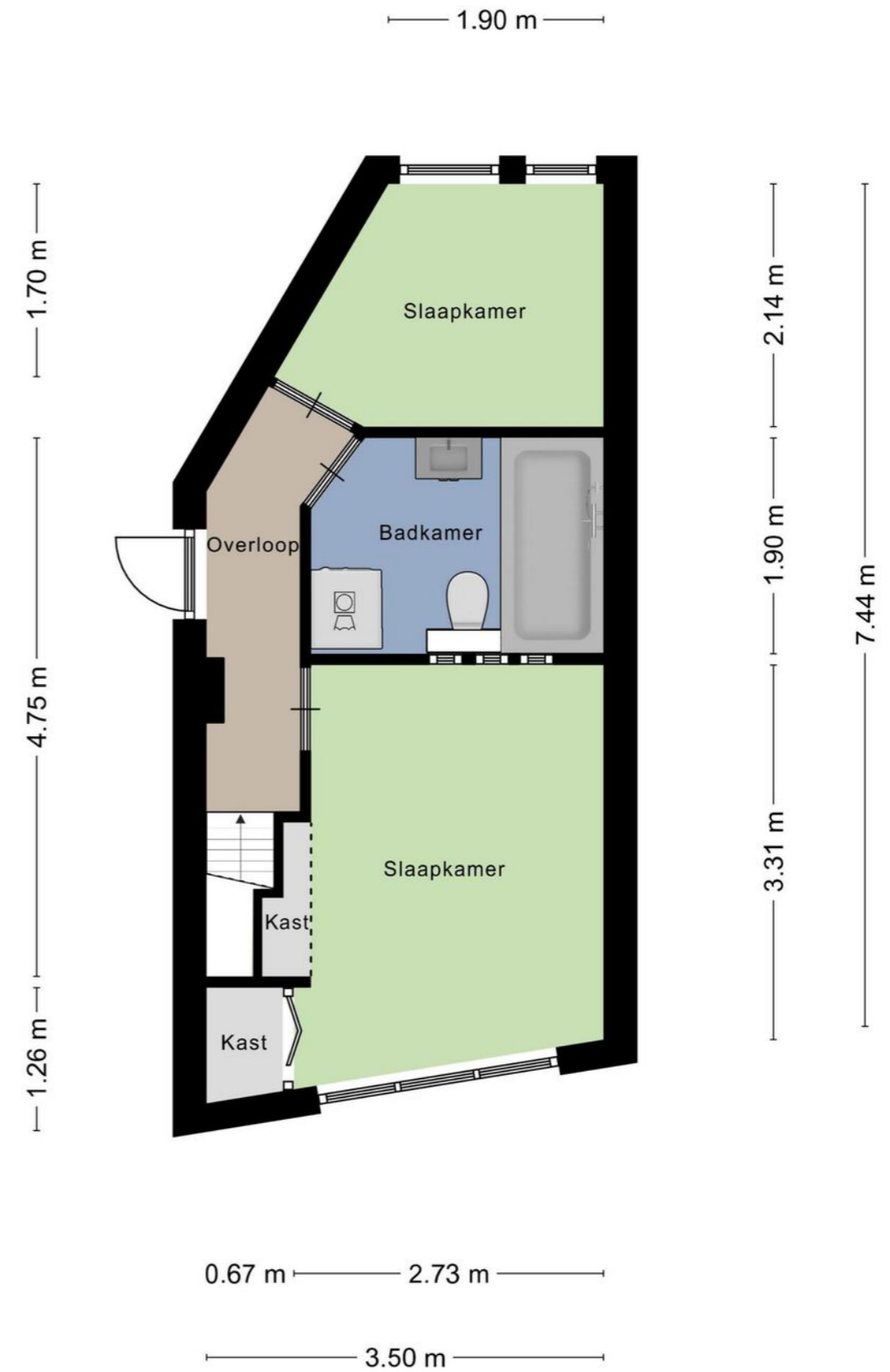


PLATTEGROND



Aan de plattegronden kunnen geen rechten worden ontleend
© Zibber www.zibber.nl

PLATTEGROND



Aan de plattegronden kunnen geen rechten worden ontleend
© Zibber www.zibber.nl



Heeft u nog vragen?

Neem contact op met ons! U kunt ons bereiken op de volgende manieren:

- Bezoek onze website.
- Stuur ons een e-mail.
- Bel ons.



FOCUS
makelaars

ERA Focus Makelaars Kennemerland

Maerelaan 15

1961 KA Heemskerk

T 0251-342414

E kennemerland@erafocus.nl

Patrick Jansen & Marc Wewer