



PIETER VERHAGENLAAN 22, BEVERWIJK

Vraagprijs € 500.000 k.k.

Bouwjaar 2019

Inhoud 421 m³

Woonoppervlakte 119 m²

Perceeloppervlakte 149 m²

Aanvaarding in overleg

Makelaars Marc Wewer 06-51826576

Patrick Jansen 06-51831678



Royale, energieneutrale, tussenwoning met eigen parkeerplaats.

Aan de Pieter Verhagenlaan, gelegen aan een klein park, wordt deze gasloze tussenwoning te koop aangeboden. Gebouwd in 2019 op een perceel van 149 m² en met een gebruiksoppervlakte van 119 m² is deze woning klaar voor de toekomst. 0-op-de-meter, dankzij slimme duurzame keuzes vanaf de bouw. Met een warmtepomp, triple glas, WTW-unit en maar liefst 22 zonnepanelen geniet je van een energiezuinig leven.

Zodra je door de voordeur binnenkomt tref je gelijk de ruime hal aan. Hier bevinden zich het toilet met fontein, trapopgang en de deur naar de woonkamer. De woning is tijdens de bouw aan de achterzijde uitgebouwd hierdoor is de woonkamer met openslaande deuren naar de achtertuin royaal. Aan de voorzijde van de woning staat de moderne open keuken v.v. inbouwapparatuur en open slaande deuren.



Op de eerste verdieping zijn er drie ruime slaapkamers en een badkamer v.v. douche, toilet en wastafel. Wil je graag een ligbad? Dat is mogelijk want de aansluitingen zijn al aanwezig.

Op de tweede verdieping is de vierde slaapkamer gecreëerd. Tevens is er een vliering gerealiseerd voor extra opslag. Op de voorzolder is daarnaast nog ruimte voor alle installaties, waaronder de warmtepomp, wasmachine aansluiting en droger.

De achtertuin is diep en zonnig gelegen op het zuidwesten. Er is een parkeerplaats gecreëerd op eigen grond. De naastgelegen houten berging heeft een goede afmeting en is voorzien van elektra.

De woning ligt in de wijk "Keunenplein/Plantage" nabij een supermarkt en diverse specialzaken. Het centrum van Beverwijk is op korte afstand gelegen. NS-Station Beverwijk is bereikbaar met 5 minuten fietsen en heeft snelle verbindingen naar Amsterdam, Haarlem, Uitgeest en Alkmaar. Ook per eigen vervoer perfecte aansluiting op de A22 en A9, en je kunt de zee bijna horen. Met een kwartier fietsen sta je namelijk op het strand bij Wijk aan Zee.

Deze informatie is door ons met de nodige zorgvuldigheid samengesteld. Onzerzijds wordt echter geen enkele aansprakelijkheid aanvaard voor enige onvolledigheid, onjuistheid of anderszins, dan wel de gevolgen daarvan. Alle opgegeven maten en oppervlakten zijn indicatief.



Indeling

Begane grond: entree, hal, meterkast, toilet met fontein, trapopgang, toegang naar de woonkamer met openslaande deuren naar de achtertuin, provisie/trapkast, open keuken v.v. inbouwapparatuur en openslaande deuren.

Eerste verdieping: overloop, drie slaapkamers en een badkamer v.v. douche, wastafel, toilet, elektrische verwarming en voorbereiding aansluiting ligbad.

Tweede verdieping: middels vaste open trap naar de voorzolder, aparte ruimte met opstelling/aansluiting wasmachine/droger en warmtepomp, toegang naar de slaapkamer. Middels vlizotrap naar vliering.

In de achtertuin staat een vrijstaande houten berging v.v. elektra en is er een parkeerplaats op eigen terrein (verplicht).

Bijzonderheden

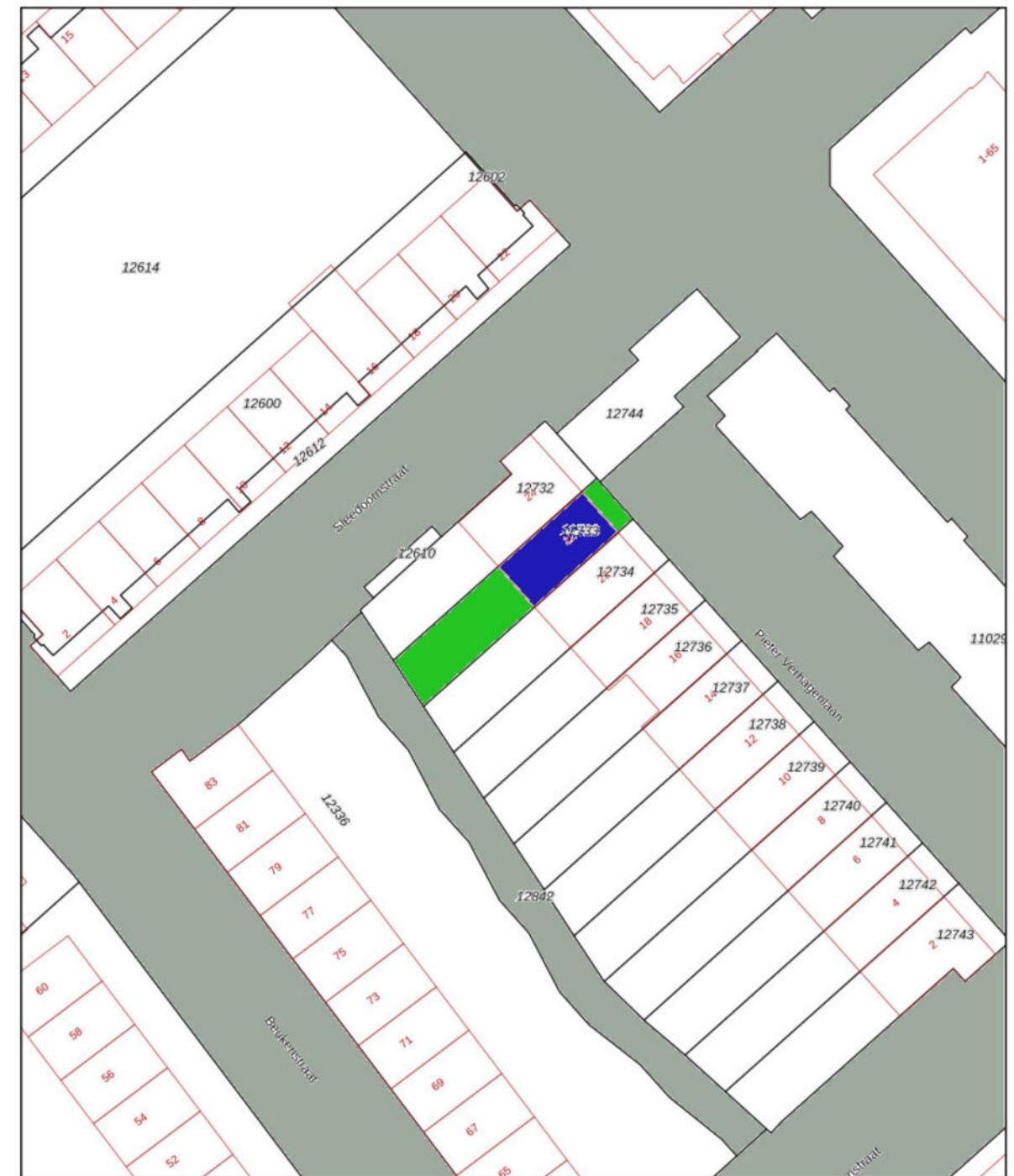
- energielabel A;
- 0-op-de-meter woning;
- warmtepomp en 22 zonnepanelen;
- kunststof ramen, deuren en kozijnen v.v. triple glas;
- vloerverwarming begane grond en eerste verdieping;
- warmteterugwinning systeem (WTW);
- open keuken v.v. koelkast, vriezer, keramische kookplaat met afzuigstelsel, oven, vaatwasser en hete kraan;
- klein park voor de woning;
- parkeren op eigen terrein (achterzijde) en vrij parkeren in de directe omgeving;
- op loopafstand van de winkels op de Plantage;
- centrum Beverwijk, NS station en Rode Kruis ziekenhuis op fietsafstand.





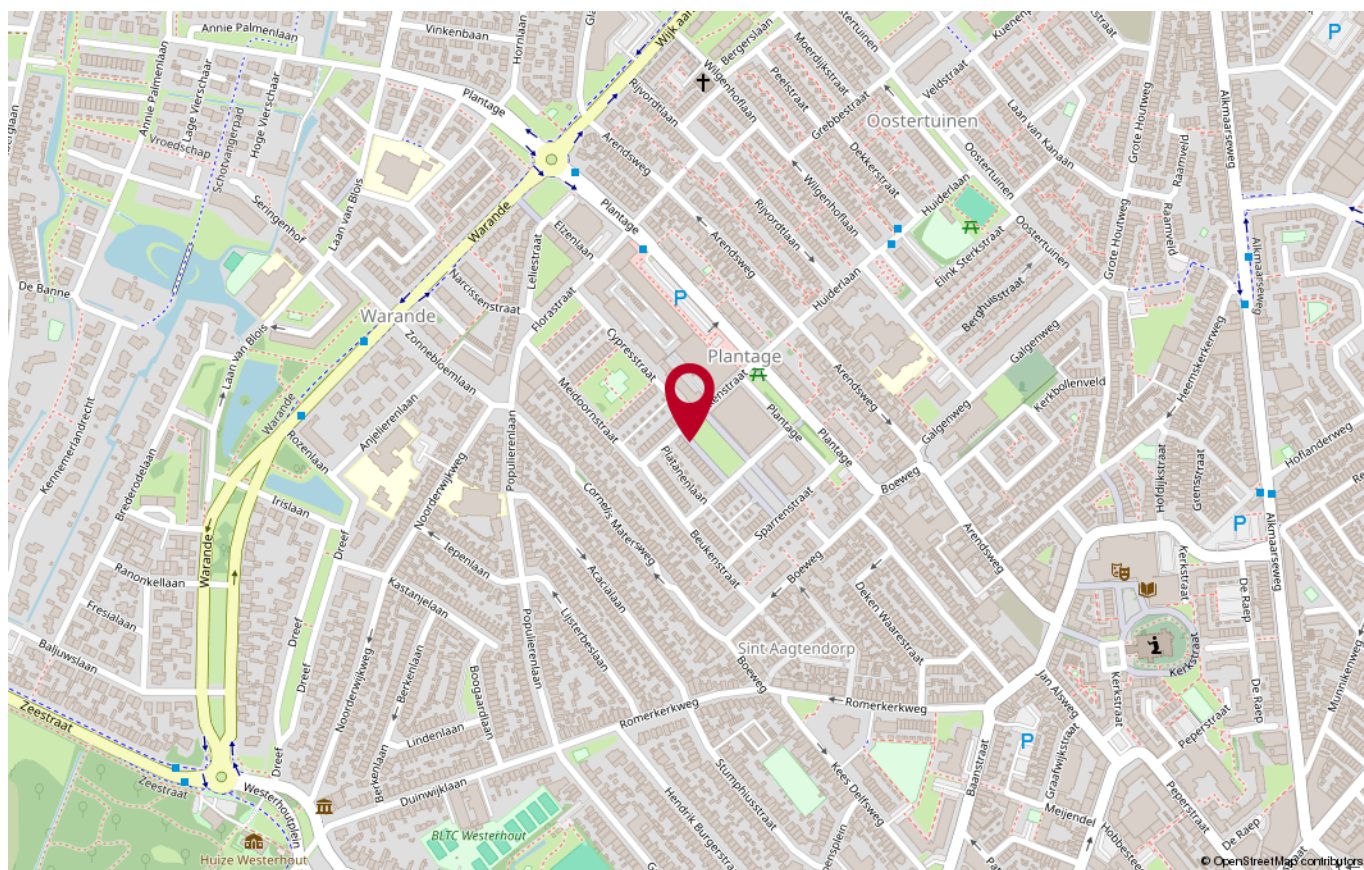
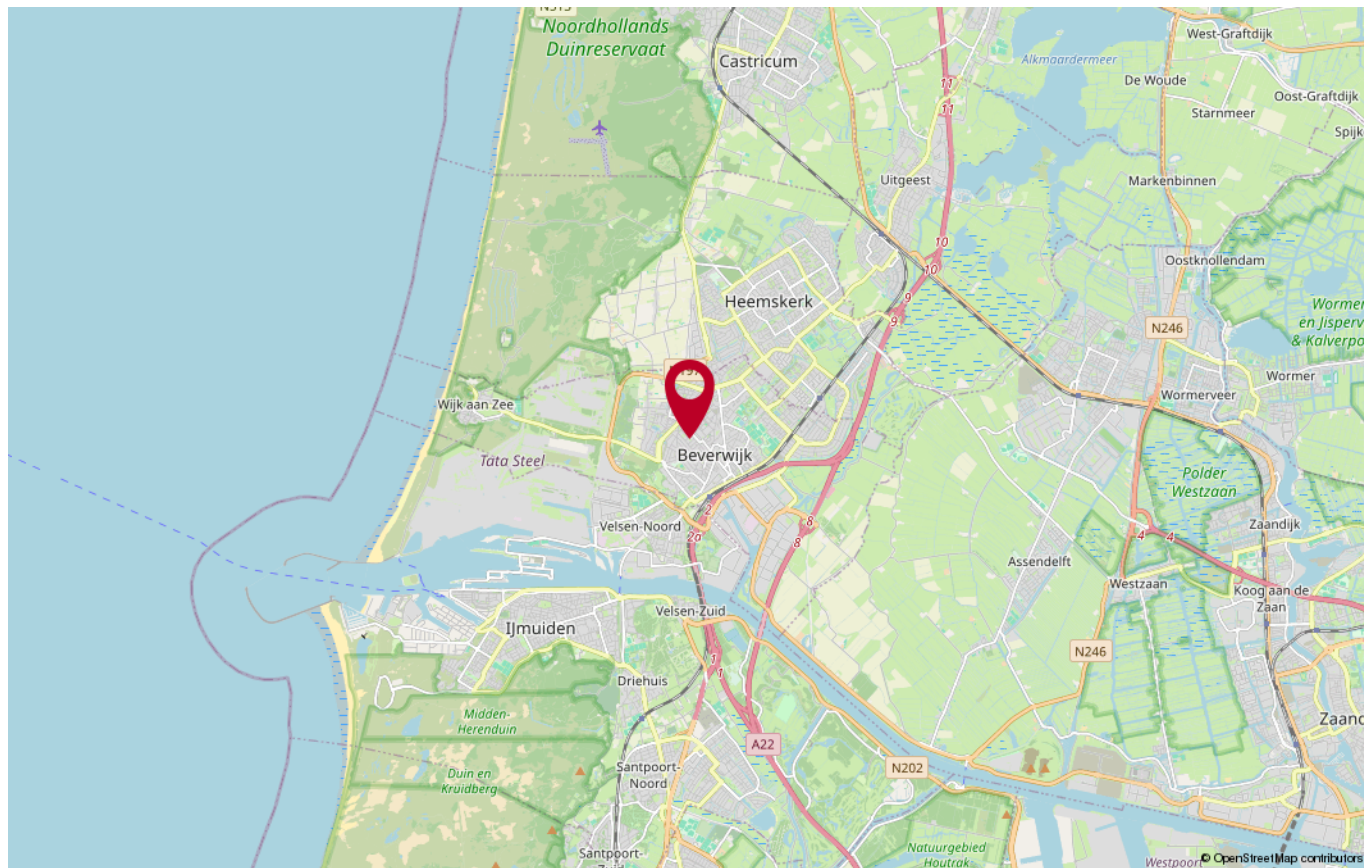
KADASTRALE KAART

Kadastrale kaart Uw referentie: P.v.H 22

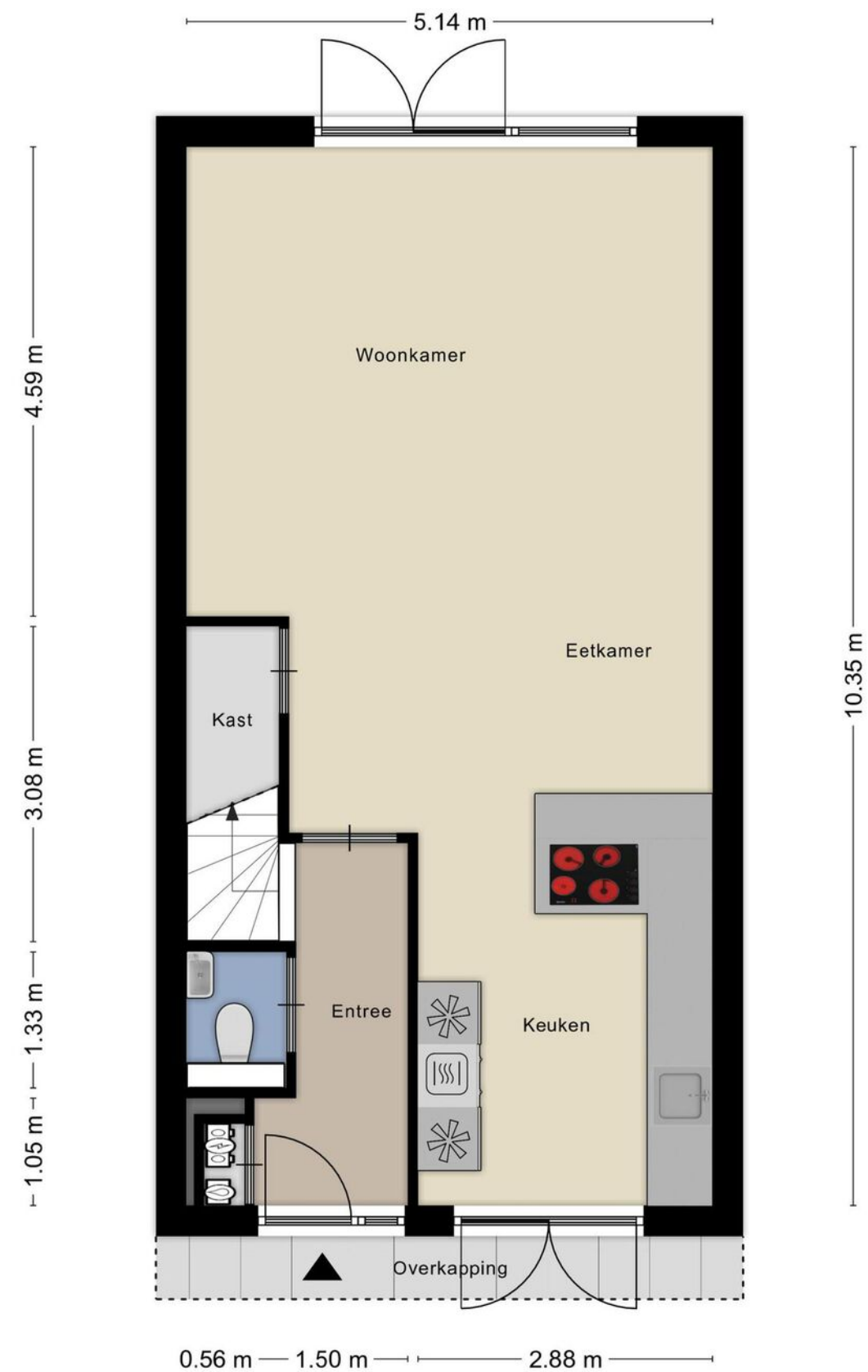


<p>12345 Deze kaart is noordgericht</p> <p>25 Perceelnummer</p> <p>Huisnummer</p> <p>— Vastgestelde kadastrale grens</p> <p>— Voorlopige kadastrale grens</p> <p>— Administratieve kadastrale grens</p> <p>— Bebouwing</p> <p><small>Voor een eensluidend uittreksel, geleverd op 14 januari 2025 De bewaarder van het kadaster en de openbare registers</small></p>	<p>Schaal 1: 500</p> <p>Kadastrale gemeente: Wijk aan Zee en Duin</p> <p>Sectie: B</p> <p>Perceel: 12733</p> <p><small>Aan dit uittreksel kunnen geen betrouwbare maten worden ontleend. De Dienst voor het kadaster en de openbare registers behoudt zich de intellectuele eigendomsrechten voor, waaronder het auteursrecht en het databankenrecht.</small></p>	
--	---	--

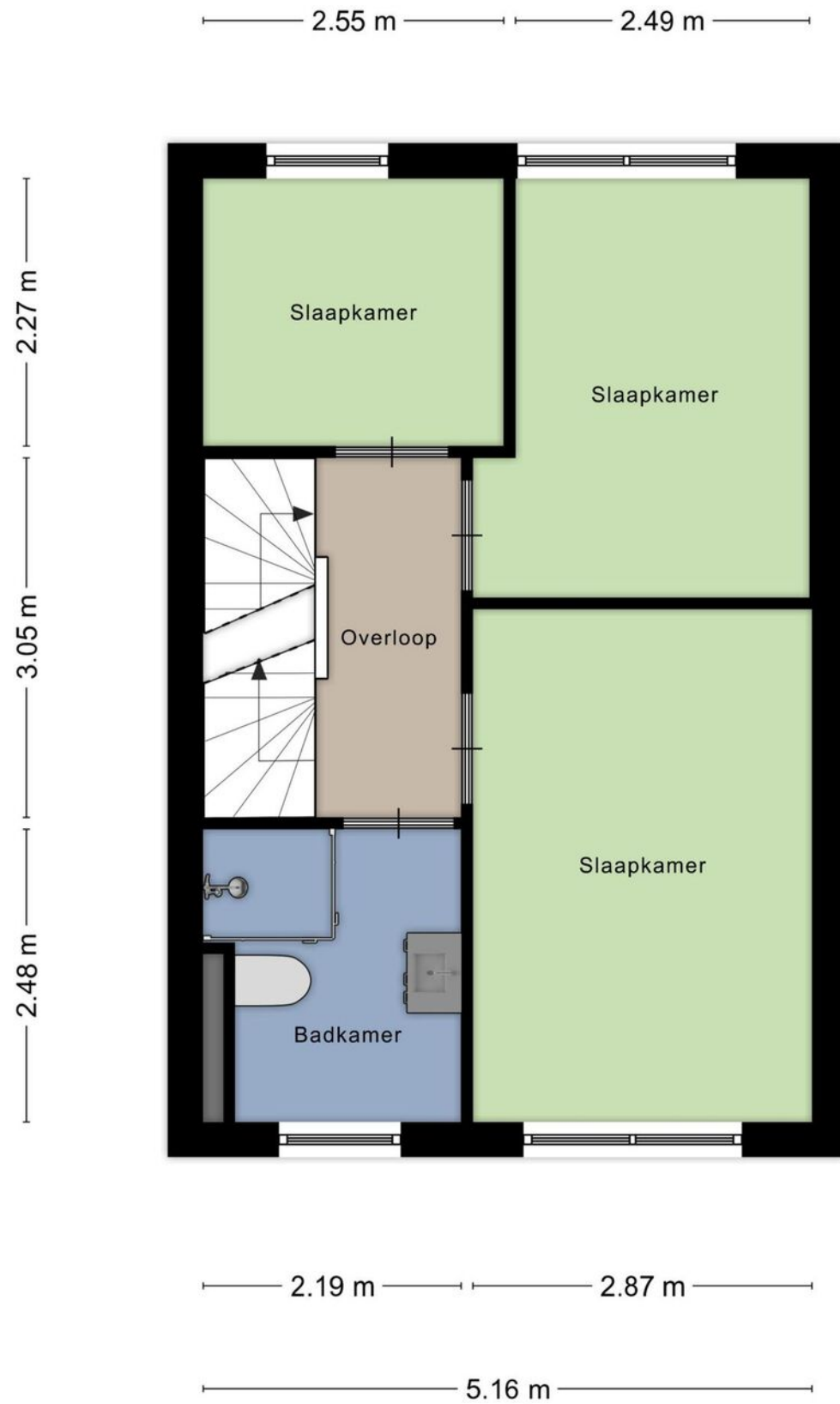
LOCATIE OP DE KAART



PLATTEGROND

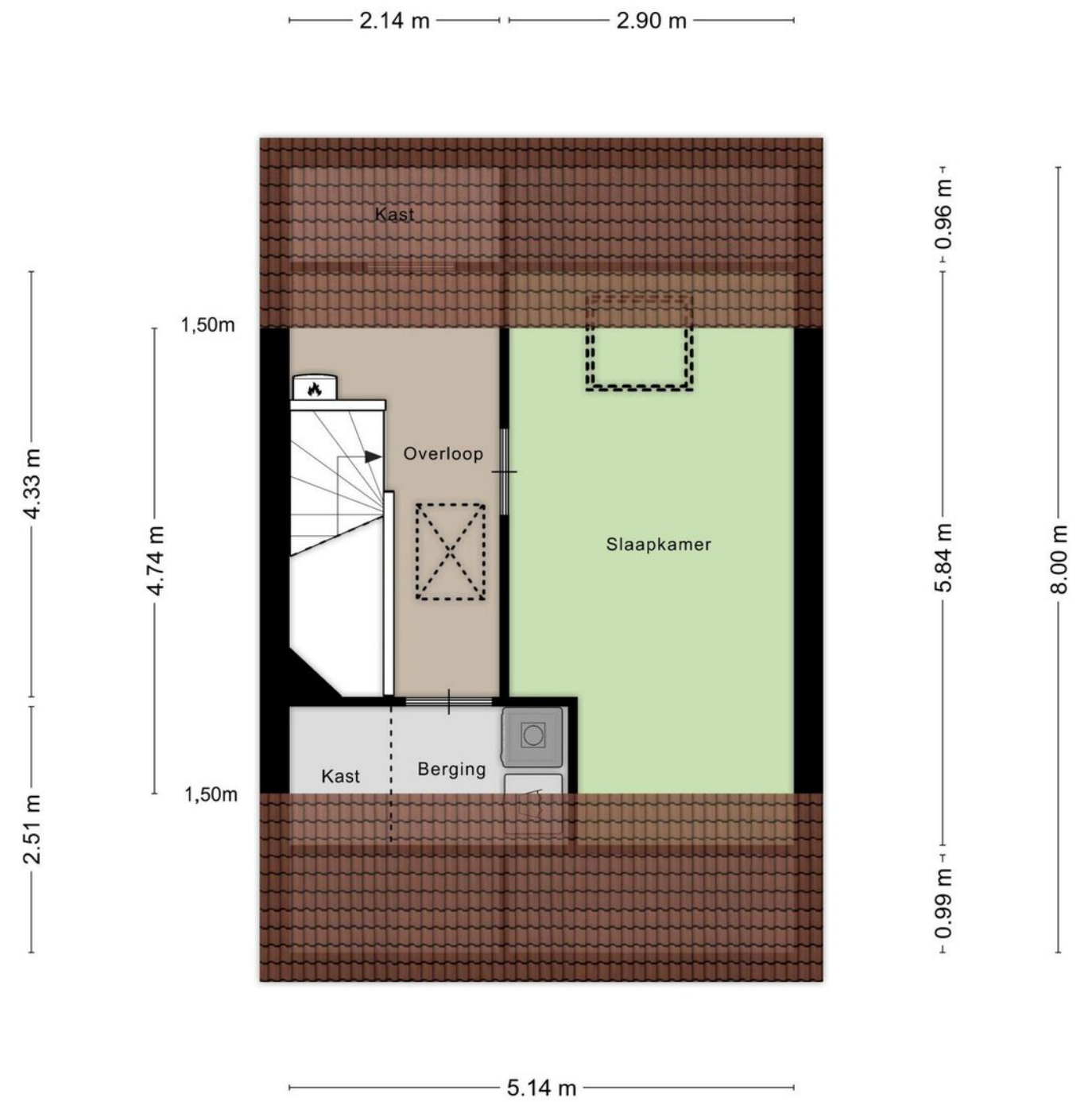


PLATTEGROND



Aan de plattegronden kunnen geen rechten worden ontleend
© Zibber www.zibber.nl

PLATTEGROND



Aan de plattegronden kunnen geen rechten worden ontleend
© Zibber www.zibber.nl



Heeft u nog vragen?

Neem contact op met ons! U kunt ons bereiken op de volgende manieren:

- Bezoek onze website.
- Stuur ons een e-mail.
- Bel ons.



FOCUS
makelaars

ERA Focus Makelaars Kennemerland

Maerelaan 15

1961 KA Heemskerk

T 0251-342414

E kennemerland@erafocus.nl

Patrick Jansen & Marc Wewer